

“innovation for hospital”



INSPIRAL

INSPIRAL

“innovation for hospital”

Über uns

INSPITAL verbindet die Begriffe Innovation und Krankenhaus. Wir bieten Ihnen die bestmöglichen OP-Lösungen. Unsere Produkte sind somit überall zu finden, wo herausragende Innovation und Qualität gewünscht oder auch zwingend erforderlich ist.

Innovation ist für uns nicht nur ein Wort, sondern ein DNA-Code, der alle unsere Unternehmensprozesse mit unserer jungen und dynamischen Struktur prägt. Wir kombinieren unsere innovativen Produkte mit einer flexiblen Arbeitsstruktur und einem lösungsorientierten Ansatz.

Die INSPITAL Medical Technology GmbH hat ihren Sitz in Ratingen, Deutschland, in der Nähe des größten Wirtschaftszentrums in Nordrhein-Westfalen. Die Stadt ist seit jeher das Kraftzentrum Deutschlands, in dem der medizinische Bereich immer mehr in den Vordergrund rückt und internationale Branchenakteure ansässig sind.

Zu unseren Produktgruppen für den Operationssaal, das Herzstück von Krankenhäusern, gehören Operationstischen, Operationsleuchten, Hängesystemen, Absauggeräten, Krankenhausmobiliar aus Edelstahl. In jeder unserer Produktgruppen bieten wir innovative Lösungen an, die für unterschiedliche Bedürfnisse geeignet sind. Unser Vorteil ist, dass wir auf den Operationssaal spezialisiert sind und die gesamte Infrastruktur aus einer Hand aufbauen können.

Durch unser schnelles Wachstum war INSPITAL an vielen Projekten in mehr als 100 Ländern beteiligt. Unsere Operationssaallösungen erreichen jährlich mehr als 400 Operationssäle. Wir erweitern unser Netzwerk Tag für Tag mit unseren internationalen Marketingaktivitäten.

Qualität ist für uns der einzige Maßstab, bei dem wir keine Kompromisse eingehen. Zur Qualität gehören auch technologische Kompetenz, Vertragstreue, Zuverlässigkeit und Umweltschutz in Entwicklung, Produktion, Vertrieb und Service. Unser Qualitätsmanagementsystem erfüllt alle Anforderungen der ISO 9001, ISO 13485, MDD 93/42/EEC, MDR (EU) 2017/745 und FDA USA.

Wir sind weiterhin Ihr Partner mit unseren innovativen Lösungen. INSPITAL verfolgt eine Strategie mit klarer Ausrichtung auf die Zukunft..

Inhaltsverzeichnis

Wagen Systeme

WS

Krankenhauswagen	08
ISO-Wagen	10
Pflegewagen	12
Pflegewagen Zubehör	13
Anästhesie Wagen	13
Krankenhauswagen mit Rolladen	15
Triage Wagen	15
Medikamentenwagen	16
Mobiles Medizinregal	16
Isolierwagen	17
Endoskopiewagen	17

Lager- & Regalsysteme

LS

ABS Module	30
Regal- und Lagersysteme	36
Regalsysteme	37
Regal- und Lagersysteme	40
Regalsysteme	41
Medikamentenbox	43

Handwaschbecken und Wasserhähne

HW

Handwaschbecken	20
Regal für Mützen, Haube und Masken	24
Mobiler Schuhschrank	25
Mobiler Hakenwagen	26

Edelstahlwagen und -tische

ES

Krankenhaus Zubehör

KZ

Mayo Tisch	44
Zubehörwagen	44
Offener Wagen	47
Instrumententisch	47
Mobiler Abfallwagen	48
Multifunktionswagen	50
Tischwagen Instrumententisch	51
Wagen für medizinische Abfälle	51

Untersuchungsliege	54
Krankenhaus Screen	54
Chirurgischer Tritthocker	55
Abfalleimer und Tritteimer	55
Schüsselwagen	55
Infusionsständer	56
Untersuchungsleuchte	57
Instrumentenwagen	57
Hydraulischer Stuhl	58



Krankenhauswagen

Wir designen und fertigen Waren, die einen wesentlichen Teil des Krankenhauses ausmachen.



■ ISO-Wagen

Es gibt verschiedene Krankenhauswagen in der Gesundheitsbranche. Der Inspital ISO-Wagen kann leicht für verschiedene Zwecke angepasst werden.

- Notfallwagen
- Pflegewagen
- Anästhesiewagen
- Medikamentenwagen

Konfiguration

- ABS Schale, leicht zu reinigen
- Halterung, leichte handhabe
- Farboptionen für die Seitenwände
- Eckprofile aus Aluminium
- Zubehörschiene
- Strapazierfähige Stoßstangen
- ABS Bodenwanne
- Medizinische Rollen



■ video



RAL 9016 Weiß
 Code AB20.60W (6 Schubladen)
 Code AB20.50W (5 Schubladen)
 Code AB20.40W (4 Schubladen)



RAL 3020 Rot
 Code AB20.60R (6 Schubladen)
 Code AB20.50R (5 Schubladen)
 Code AB20.40R (4 Schubladen)



RAL 5015 Blau
 Code AB20.60B (6 Schubladen)
 Code AB20.50B (5 Schubladen)
 Code AB20.40B (4 Schubladen)



RAL 6011 Grün
 Code AB20.60G (6 Schubladen)
 Code AB20.50G (5 Schubladen)
 Code AB20.40G (4 Schubladen)



RAL 1018 Gelb
 Code AB20.60Y (6 Schubladen)
 Code AB20.50Y (5 Schubladen)
 Code AB20.40Y (4 Schubladen)



RAL 3015 Pink
 Code AB20.60P (6 Schubladen)
 Code AB20.50P (5 Schubladen)
 Code AB20.40P (4 Schubladen)

ISO-Wagen Zubehör



Infusionsständer
Ø20-620x680 H mm

Code SK00.01



Medizinboxen

Code RF91.04 - 2x4, 600 mm

Code RF91.05 - 2x5, 600 mm

Code RF91.06 - 2x6, 600 mm



Defibrillator Ablage aus Edelstahl
315x365x250 H mm

Code SK00.02



Handschuhfach aus Edelstahl
150x275x100 H mm

Code SK00.03



Einweg-Abfallbehälter
Ø125-145 H mm

Code SK00.04



Abfallbehälter aus Edelstahl
175x215x315 H mm

Code SK00.05



Sauerstoffflaschen Halter aus Edelstahl
200x150x400 H mm

Code SK00.06



Seifenspender Halter aus Edelstahl
210x92x330 H mm

Code SK10.13



Taschentuch Halter aus Edelstahl
600x400x50 H mm

Code SK00.07



CPR Brett - Kompakt
650x450x8 T mm

Code SK00.08



Tragbare Absauganlage - Mobil 220 VAC
180x380x300 H mm

Code SU60



Knieschub-Abfalleimer
225x200x360 H mm

Code SK00.17

Notfallwagen

Code AB11.60

Maßgeschneidert für die Notfall- und Intensivpflege. Optimierte Handhabung der Ausrüstung für sofortige Behandlung

Maße

860x620x1025 H mm

Materialien

AISI304 Edelstahl
ABS - Arbeitsplatte
Aluminum

Konfiguration

AB11. 60- Inkl. aller Zubehörteile

AB12. 60- ohne Defibrillator

- 6 Schubladen weiß
- Abfallbehälter
- Seifenspender
- Halterung für Sauerstoffflaschen
- Defibrillator Halterung
- Infusionsständer
- CPR Board
- Defibrillator
- Ambu
- Laryngoskop
- Flowmeter and
- Sauerstoffschlauch



■ video

Konfiguration

- **AB10. 60-**Inkl. aller Zubehörteile
- 6 Schubladen Weiß
- Abfallbehälter
- Handschuhhalterung
- Halterung für Sauerstoffflaschen
- Defibrillator-Tablett
- Infusionsständer
- CPR Board



Code AB10.60

Pflegewagen

Code AB10.66

Maße

860x620x980 H mm

Materialien

AISI304 Edelstahl
ABS Arbeitsplatte
Aluminium

Konfiguration

- Zubehörschiene
- Kompakt Schubladen
- Schubladen aus Kunststoff
- Infusionsständer
- Abfallbehälter
- Handschuhfach
- CPR board
- 6 abschließbare Schubladen
- 4 Rollen, 2 Bremsen
- Ø 125 mm medizinische Rollen
- Korb- und Schalenlösungen für Schubladen



Anästhesiewagen

Code AB10.50

Maße

860x620x940 H mm

Materialien

AISI304 Edelstahl
ABS Schale
Aluminium

Konfiguration

- Zubehörschienen
- Schubladen aus Kunststoff
- Medikamentenboxen
- Behälter für scharfe Gegenstände
- CPR-Board
- 6 Schubladen mit Schloss
- 4 Rollen 2 mit Bremse
- Ø 125 mm Medizinische Rollen
- Korb- und Tablettlösungen für Schubladen



Medikamentenwagen

Wir entwerfen die Produkte und fertigen diese mit Maschinen der neuesten Technologie. Das macht unsere Produkte unverzichtbar in den notwendigen Abteilungen der Krankenhäuser..

Sie können den Medikamentenwagen nach Wünschen konfigurieren und die Höhe zwischen 940 bis 1025 mm aussuchen..
Maße des Sockels: 830x650 mm.



ISO-Wagen mit Rolladen

Code AB10.10

Maße

850x600x1190 H mm

Materialien

AISI304 Edelstahl
ABS Arbeitsplatte
Aluminium

Konfiguration

- Zubehörschienen
- Schubladen aus Kunststoff
- 5 Tablettts oder Schubladen
- CPR board
- 4 Rollen, 2 mit Bremse
- Ø 125 mm medizinische Rollen
- Rolladen
- Korb- und Tablettlösung



Triagewagen

Code AB10.20

Maße

860x620x1060 H mm

Materialien

AISI304 Edelstahl
ABS Arbeitsplatte
Aluminium

Konfiguration

- Zubehörschienen
- Kompakte Schubladen
- Abfallbehälter mit Knieschub
- Handschuhfach
- 5 Schubladen mit Schloss
- 4 Rollen, 2 davon mit Bremsen
- Ø 125 mm medizinische Rollen
- Korb- und Schalenlösungen für Schubladen



Medikamentenwagen

Code AB40.32 - 32 Einheiten

Code AB40.40 - 40 Einheiten

Maße

700x460x1030 H mm

Materialien

ABS Arbeitsplatte
Aluminum Rahmen

Konfigurationen

- 8 Reihen Medikamentenschubladen mit Schloss
- 4 Rollen, 2 mit Bremsen
- Ø 125 mm medizinische Rollen
- 2 Optionen: aus Edelstahl oder mit Pulverbeschichtung
- Zentrales Verschlusssystem

Medikamentenwagen

Code RF70.80 - Regal 60x72 H mm

Code RF70.20 - Regal 60x112 H mm

Code RF71.80 - Trennwand 80 H mm

Code RF71.20 - Trennwand 120 H mm



Mobiles Medizinregal

Code AB41.32 - 45 Einheiten

Maße

850x420x1760 H mm

Materialien

AISI304 Edelstahl
ABS Arbeitsfläche

Konfiguration

- Verschiedene Optionen mit Trennwänden und Körben
- 4 Rollen, 2 davon mit Bremse
- Ø 125 mm medizinische Rollen
- Funktionelle Schubladen mit Unterteilung



■ Isolierwagen

Code AB20.90

Maße

780x520x1800 H mm

Materialien

Laminierte kompakte Schubladen
Starrer Aluminium-Hauptrahmen

Konfiguration

- 9 Schubladen
- Funktionale Schublade mit Unterteilung
- Schubladenkorb
- 4 Rollen, 2 mit Bremsen
- Ø 125 mm medizinische Rollen



■ Endoskopie-Wagen

Code AB30.00 - komplett
Code AB30.01- ohne Körbe

Maße

780x520x1700 H mm

Materialien

Laminierte kompakte Schubladen
Starrer Aluminium-Hauptrahmen

Konfiguration

- Bestandskontrolle jederzeit dank der Glastüren möglich
- Der komplette Wagen beinhaltet:
 - 2 ABS Körbe 600x400x200 H mm
 - 5 ABS Ablagen 600x400x100 H mm
 - 3 ABS Ablagen 600x400x50 H mm
- 4 Rollen 2 with Bremse
- Ø 125 mm medizinische Rollen



AB30.00



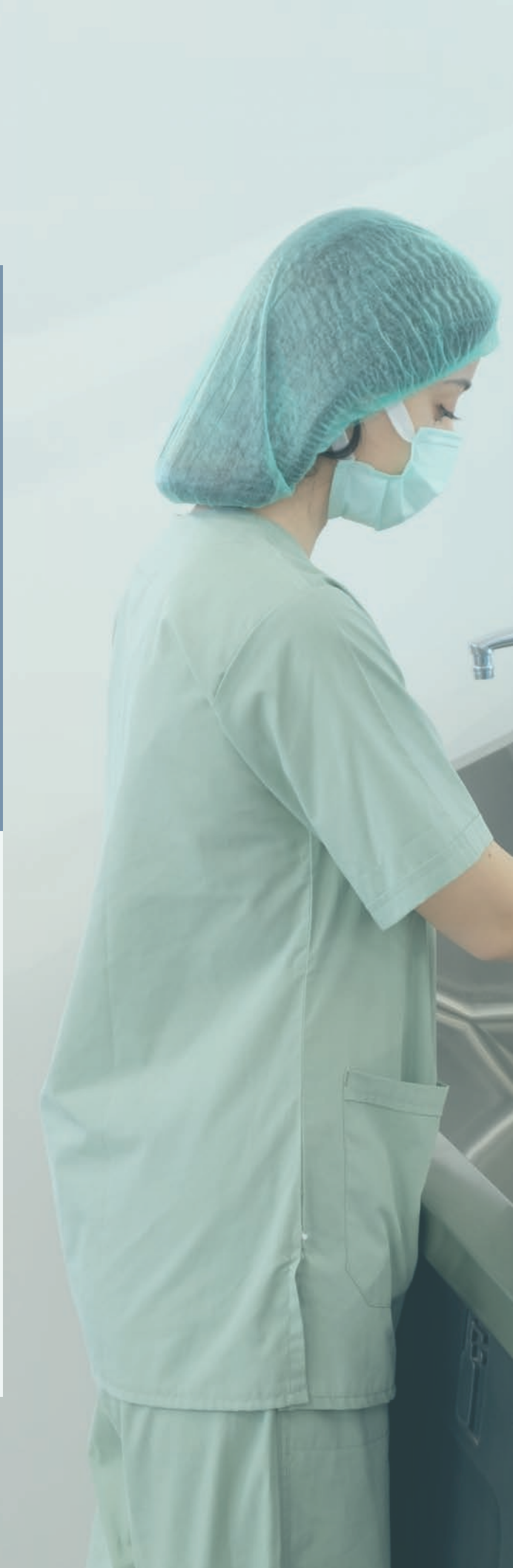
Krankenhausmobiliar aus Edelstahl

■ Handwaschbecken

Erhältlich in verschiedenen Größen.
Individuelle Gestaltung, Planung und
Beratung auf Anfrage.

■ Wasserhähne

Die Wasser- und Seifenhähne sind
gemäß den Hygienestandards konzipiert.
Hochwertige Verchromung sorgt für
eine lange Lebensdauer.





Handwaschbecken

Hergestellt aus Edelstahl für den Einsatz in der Chirurgie

Team zur Reinigung der Hände und Nägel vor dem Betreten der sterilen Zone.



Hygiene Standards

Speziell entwickelt mit antibakteriellen Materialien zur Erfüllung internationaler Hygienestandards



■ video



Kontrolle

Fotozelle und Kniestuerung
Wasserdurchfluss und
kniegesteuert
Seifenfluss an jeder Station



Gitter

Spezielles Gittersystem zur
Minimierung von
Wasserspritzern



Kontakt

Unser spezielles Polyurethan
Design macht jede Berührung,
mit dem Knie, angenehm

Fotozelle

Das Fotozellen-Display, zeigt
abwechselnd die Temperatur
und die Dauer des
Wasserflusses aus den
Wasserhähnen





■ Waschbecken

Entwickelt, um Spritzer beim Waschen zu verhindern
 Leicht zu reinigende, hygienische Oberflächen



Wassertemperatur



Zeitschaltuhr



Fotozelle

■ Wassertemperatur und Timer können auf dem LCD-Display überwacht werden



Waschbecken

Code SK60.10 -Einzelbecken

Maße

800x365x1180 H mm

Materialien

AISI304 Edelstahl
Polyurethane

Konfiguration

- Seifenspender und Lichtschranke
- Polyurethan-Kniebedienung
- Gittersystem verhindert Spritzer
- Display mit Fotozelle zur Anzeige der Temperatur und Dauer des Wasserflusses abwechselnd aus jedem Wasserhahn
- Thermostatisches Mischventil für Kalt- und Warmwasser
- Mit runden, konkaven Ecken für eine einfache Reinigung



Waschbecken

Code SK60.20 -Doppelbecken

Code SK60.30 -Dreierbecken

Maße

1600x365x1180 H mm

2200x365x1180 H mm

Materialien

- AISI304 Edelstahl
- Polyurethane

Konfiguration

- Seifenspender und Fotozelle
- Polyurethan-Kniebedienung
- Gittersystem zur Vermeidung von Spritzern
- Fotozellen-Display, das die Temperatur und die Dauer des Wasserauslaufs abwechselnd an jedem Wasserhahn anzeigt
- Thermostatisches Mischventil
- Runde konkave Ecken



Mütze, Haube und Masken Fach

Code DP40.40-Einzeln

Maße

655x420x1560 H mm

Materialien

- AISI304 Edelstahl

Konfiguration

- Separate Abteilungen für saubere Mützen, Hauben, Masken usw.
- Fach für gebrauchte Artikel
- Verstellbare GummifüÙe



Einsatzbereich

Konzipiert für den Einsatz am Eingang von Operationssälen und Intensivstationen



Pantoffel Trolley

Code RF10.60

Maße

995x565x1825 H mm

Materialien

- AISI304 Edelstahl

Konfiguration

- Kapazität für 24 Paar
- 4 Rollen, 2 mit Bremsen
- Ø 75 mm Reifen



Unsere Experten sind bereit, Ihnen die am besten geeigneten Lösungen anzubieten.



Mobile Hackenschiene, Orthopädie

Code AB90.30-Complete set

Maße

600x500x1700 H mm

Materialien

- AISI304 Edelstahl

Konfiguration

- Hakenwagen, 1 Stk
- Korb, klein, 1 Stk.
- korb, groß, 2 Stk.
- 4 Rollen, 2 mit Bremsen
- Ø 75 mm Reifen



Mobile Hakenschiene, Anästhesie

Code AB90.40-komplett Set

Maße

600x800x1700 H mm

Materialien

- AISI304 Edelstahl

Konfiguration

- Hackenwagen, 1 Stk.
- Korb, klein, 1 Stk.
- Korb, groß, 4 Stk.
- 4 Rollen, 2 mit Bremse
- Ø 75 mm Rollen



Mobile Hackenschiene, für den Operationssaal

Code AB90.50-Komplettes Set

Maße

600x500x1700 H mm

Materialien

- AISI304 Edelstahl

Konfiguration

- Hakenwagen, 1 Stk.
- Korb, klein, 1 Stk.
- Korb, groß, 1 Stk.
- Mehrzweckfach 1 Stk.
- Nahtablage 1 Stk.
- 4 Rollen, 2 mit Bremse
- Ø 75 mm Rollen



Wandmontierte Hakenschiene

Code RF10.50-komplett Set

Maße

600x600x1700 H mm

Materialien

- AISI304 Edelstahl

Konfiguration

- Hackenschiene, 1 Stk
- Nahtablage, 1 Stk
- Korb, klein, 1 Stk
- Medikamentenbox, 1 Stk
- Mehrzweckregal 1 Stk





Mobile und Wandmontierte Hakenschielen

Unsere Wagen- und Regalschienen, in wandmontierter oder mobiler Version besteht vollständig aus Edelstahl 304, der mit verschiedenen Zubehörteilen moduliert werden kann, die in allen Bereichen des Krankenhauses verwendet werden können



Doppelseitig
600x700x1700 H mm

Code AB90.10



Einseitig
600x500x1700 H mm

Code AB90.20



Hakenschiene wandmontiert
600x600x1700 H mm

Code AB90.00



Korb für Sterilgut
600x300x200 H mm -- Small
600x350x300 H mm -- Large
Code RF40.30-35



Lagerung von
Nahtmaterial
600x136x290 H mm
Code RF00.30



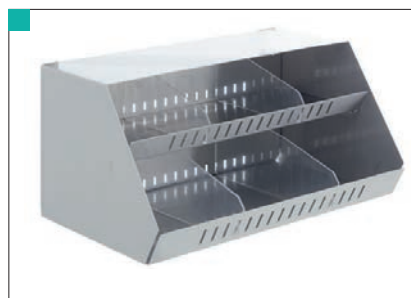
Mehrzweck-Barrierespeicher
600x360x170 H mm

Code RF00.40



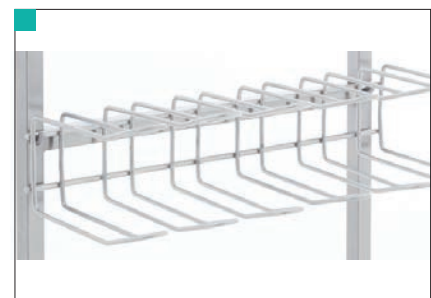
Mehrzweckfach
600x310x255 H mm

Code RF00.50



Haubenfach
600x340x380 H mm

Code RF00.60



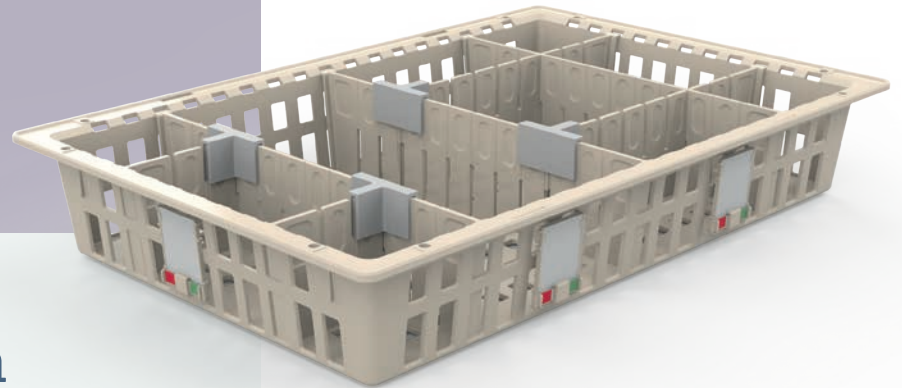
Schuhhalterung
600x237x115 H mm

Code RF00.80

■ ABS-Module und - Körbe, 600 × 400 mm

HYGIENISCH

ABS/Polycarbonat Kunststoffschalen
sind leicht zu reinigen



■ Eigenschaften

Eine große Auswahl an ISO 60-40

Schalen und Körben im Format

60x40 cm in verschiedenen Höhen

Creemefarbene Module ABS

Klare Kunststoffmodule Polycarbonat



■ video



VORTEILE

HALTBAR

Körbe tragen bis zu 40 Kg

RAUMSPAREND

Maximale Lagerkapazität für
Gegenstände unterschiedlicher
Größe

DIVIDER-SCHLOSS

Das Verriegelungssystem
verhindert, dass sich die
Trennwände unter schwerer Last bewegen

ETIKETTENHALTER

Alle Artikel lassen sich dank der
Etiketten am Rand oder an der
Vorderseite der Körbe organisieren



**20 cm Korb****Maße**

600x400x200 H mm

Materialien

- ABS Plastik

Code RF30.20

**10 cm Korb****Maße**

600x400x100 H mm

Materialien

- ABS Plastik

Code RF30.10

**5 cm Korb****Maße**

600x400x50 H mm

Materialien

- ABS Plastik

Code RF30.05

**20 cm Ablagefach****Maße**

600x400x200 H mm

Materialien

- ABS Plastik

Code RF20.20

**10 cm Ablagefach****Maße**

600x400x100 H mm

Materialien

- ABS Plastik

Code RF20.10

**5 cm Ablagefach****Maße**

600x400x50 H mm

Materialien

- ABS Plastik

Code RF20.05



20 cm kurze und lange Trennwände

Maße

400x200 H mm - Kurz
600x200 H mm -Lang

Materialien

- ABS Plastik

Code RF60.20-RF61.20



10 cm kurze und lange Trennwände

Maße

400x100 H mm - Kurz
600x100 H mm -Lang

Materialien

- ABS Plastik

Code RF60.10-RF61.10



5 cm kurze und lange Trennwände

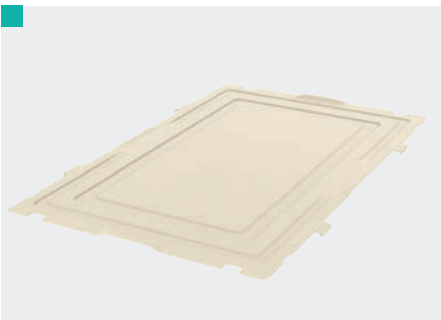
Maße

400x50 H mm - Kurz
600x50 H mm -Lang

Materialien

- ABS Plastik

Code RF60.05-RF61.05



Abdeckung

Maße

400x200x10 H mm - Kurz

Materialien

- ABS Plastik

Code RF40.01



Seitenwand

Maße

400x600 H mm - kurz
600x400 H mm - lang

Materialien

- ABS Plastik

Code RF80.40-RF80.60



Etikettenhalter und Regaltrenner

Maße

58x33 H mm Halterung
45x62 H mm Schildhalterung

Materialien

- Plastik

Code RF01.03-RF01-04

**20 cm Korb****Maße**

600x400x200 H mm

Materialien

- Polycarbonat

Code RF32.20

**10 cm Korb****Maße**

600x400x100 H mm

Materialien

- Polycarbonat

Code RF32.10

**5 cm Korb****Maße**

600x400x50 H mm

Materialien

- Polycarbonat

Code RF32.05

**20 cm Korb****Maße**

600x400x200 H mm

Materialien

- Polycarbonat

Code RF22.20

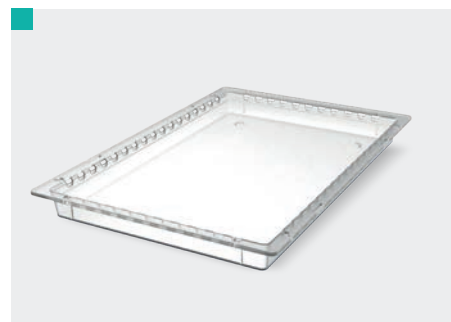
**10 cm Korb****Maße**

600x400x100 H mm

Materialien

- Polycarbonat

Code RF22.10

**5 cm Korb****Maße**

600x400x50 H mm

Materialien

- Polycarbonat

Code RF22.05



20 cm kurze und lange Trennwände

Maße

400x200 H mm - Kurz
600x200 H mm -Lang

Materialien

- Polycarbonat

Code RF64.20-RF65.20



10 cm kurze und lange Trennwände

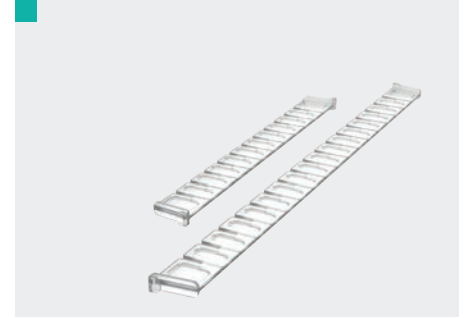
Maße

400x100 H mm - Kurz
600x100 H mm -Lang

Materialien

- Polycarbonat

Code RF64.10-RF65.10



5 cm kurze und lange Trennwände

Maße

400x50 H mm - Kurz
600x50 H mm -Lang

Materialien

- Polycarbonat

Code RF64.05-RF65.05



Drahtkorb

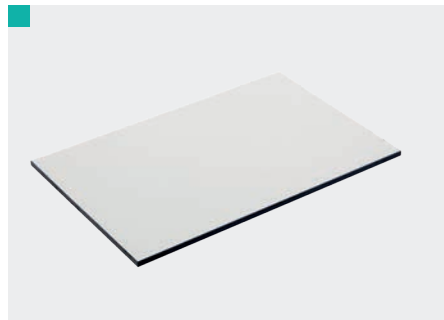
Maße

600x400x50 H mm
600x400x100 H mm
600x400x200 H mm

Materialien

- Edelstahl

Code RF40.05, RF40.10, RF40. 20



Kompaktes Regal

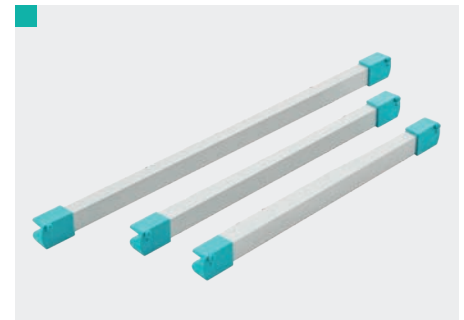
Maße

600x400x10 H mm

Materialien

- Kompakt

Code RF45.10



Regalschiene

Maße

695x30 H mm Lang (Winkel)
620x30 H mm Lang (flat)
495x30 H mm Kurz (Winkel)
420x30 H mm Kurz (flach)

Materialien

- Edelstahl

Code RF50.95, RF50.20,
RF55.95, RF55.95

Regal- und Lagersysteme

Regal- und Lagersysteme sind für die hygienische Lagerung von Wäsche, Behandlungsgeräten, Verbrauchsmaterialien und langlebigen Ausrüstungen sowie für den Transport zu verschiedenen Abteilungen innerhalb der Klinik vorgesehen.

- Konzipiert für modulare Körbe in verschiedenen Höhen und Tiefen
- 4 Rollen für maximale Mobilität, inklusive Bremssystem
- Konzipiert für Hängeschienen mit einstellbarem Winkel
- Leichte Reinigung



Regalsystem lange Variante, komplett Set

Maße

Code RF22.91 - 660x450x1760 H mm - Einzel
 Code RF22.92 - 1320x450x1760 H mm - Doppelt
 Code RF22.93 - 1965x450x1760 H mm - Dreifach
 Code RF22.94 - 2610x450x1760 H mm - Vierfach

Materialien

- AISI304 Edelstahl
- ABS Plastik

Konfiguration

- Verschiedene Optionen mit Trennwänden und Körben
- Funktionale Trennwand-Schubladen
- Re-Organisation des Raumes durch die Trennwände
- Schienenbremssystem für sicheren Halt der Teleskopschienen
- Speziell für den Einsatz im Gesundheitswesen konzipierte Abmessungen
- 4 Rollen 2 mit Bremse
- Ø 125 mm Rollen in medizinischer Qualität



Regalsysteme lange Variante

Maße

Code RF23.91 - 660x450x1760 H mm - Einzel
 Code RF23.92 - 1320x450x1760 H mm - Doppelt
 Code RF23.93 - 1965x450x1760 H mm - Dreifach
 Code RF23.94 - 2610x450x1760 H mm - Vierfach

Materialien

- AISI304 Edelstahl

Konfiguration

- Speziell für den Einsatz im Gesundheitswesen entwickelte Abmessungen
- 4 Rollen, 2 mit Bremse
- Ø 125 mm Rollen in medizinischer Qualität



Regal System kurze Variante, ohne Zubehör

Maße

Code RF24.91 - 475x650x1760 H mm - Einzel
 Code RF24.92 - 920x650x1760 H mm - Doppelt
 Code RF24.93 - 1365x650x1760 H mm - Dreifach
 Code RF24.94 - 1810x650x1760 H mm - Vierfach

Materialien

- AISI304 Edelstahl
- ABS Plastik

Konfiguration

- Verschiedene Optionen mit Trennwänden und Körben
- Funktionale Trennwand-Schubladen
- Re-Organisation des Raumes durch die Trennwände
- Schienenbremssystem für sicheren Halt der Teleskopschienen
- Speziell für den Einsatz im Gesundheitswesen konzipierte Abmessungen
- 4 Rolle, 2 mit Bremse
- Ø 125 mm medizinische Rollen



Regalsystem kurze Variante

Maße

Code RF25.91 - 475x650x1760 H mm - Einzel
 Code RF25.92 - 920x650x1760 H mm - Doppelt
 Code RF25.93 - 1365x650x1760 H mm - Dreifach
 Code RF25.94 - 1810x650x1760 H mm - Vierfach

Materialien

- AISI304 Edelstahl

Konfiguration

- Speziell für den Einsatz im Gesundheitswesen entwickelte Abmessungen
- 4 Rollen, 2 mit Bremse
- Ø 125 mm medizinische Rollen



Hohe Lagerkapazität

Konzipiert für die Lagerung von sterilen und nicht sterilen Arzneimitteln und Medizinprodukten, gleich ob verpackt oder unverpackt. ISO 600x400 große Trays sind mit jedem Inventarsystem kompatibel und eignen sich besonders für leere/volle Arbeitsabläufe.



Lager und Regalsysteme

Lager- und Entnahmewagen sind für die hygienische Lagerung von Wäsche, Behandlungsgeräten, Verbrauchsmaterialien und langlebigen Ausrüstungen sowie für den Transport zu verschiedenen Abteilungen innerhalb der Klinik vorgesehen.

- Konzipiert für modulare Korbs in verschiedenen Höhen und Tiefen
- 4 Rollen für maximale Mobilität, inklusive Bremssystem
- Standardmaterial ist plastikbeschichteter Stahl
- Entworfen für Hängeschienen für einstellbarem Winkel
- Leichte Reinigung



Regalsystem mit Körben und Ablageflächen

Maße

- Code RF26.91 - 675x460x1810 H mm - Einzel
- Code RF26.92 - 1320x460x1810 H mm - Doppelt
- Code RF26.93 - 1965x460x2000 H mm - Dreifach
- Code RF26.94 - 2610x460x2000 H mm - Vierfach

Materialien

- AISI304 Edelstahl
- ABS Plastik

Konfiguration

- Edelstahlrahmen für Langlebigkeit und einfache Reinigung
- Einstellbare Regalwinkel
- Modulare Struktur zum Aufbau von Lösungen unterschiedlicher Größe
- Verschiedene Optionen mit Trennwänden und Körben
- Funktionelle Schubladen für Schubladen
- Re-Organisation des Raumes durch die Teiler
- Schienenbremssystem für sicheren Halt der Teleskopschienen
- Speziell für den Einsatz im Gesundheitswesen entwickelte Abmessungen
- Ø 100mm Rollen



Regalsystem mit Körben und Ablageflächen

Maße

- Code RF27.91 - 675x460x1810 H mm - Einzel
- Code RF27.92 - 1320x460x1810 H mm - Doppelt
- Code RF27.93 - 1965x460x2000 H mm - Dreifach
- Code RF27.94 - 2610x460x2000 H mm - Vierfach

Materialien

- AISI304 Edelstahl
- ABS Plastik

Konfiguration

- Edelstahlrahmen für Langlebigkeit und einfache Reinigung
- Einstellbare Regalwinkel
- Modulare Struktur zum Aufbau von Lösungen unterschiedlicher Größe
- Verschiedene Optionen mit Trennwänden und Körben
- Funktionale Schubladen mit Trennwänden
- Re-Organisation des Raumes durch die Teiler
- Schienenbremssystem für sicheren Halt der Teleskopschienen
- Speziell für den Einsatz im Gesundheitswesen konzipierte Abmessungen
- Ø 100mm Rollen



Regal- und Lagersysteme

Maße

Code RF28.91 - 675x460x1810 H mm - Einzel
 Code RF28.92 - 1320x460x1810 H mm - Doppelt
 Code RF28.93 - 1965x460x2000 H mm - Dreifach
 Code RF28.94 - 2610x460x2000 H mm - Vierfach

Materialien

- AISI304 Edelstahl
- ABS Plastik

Konfiguration

- Edelstahlrahmen für Langlebigkeit und einfache Reinigung
- Einstellbare Regalwinkel
- Modulare Struktur zum Aufbau von Lösungen unterschiedlicher Größe
- Re-Organisation des Raumes durch die Trennwände
- Schienenbremssystem für sicheren Halt der Teleskopschienen
- Speziell für den Einsatz im Gesundheitswesen entwickelte Abmessungen
- Ø 100mm Reifen



Regalsystem

Maße

Code RF29.91 - 675x460x1810 H mm - Einzel
 Code RF29.92 - 1320x460x1810 H mm - Doppelt
 Code RF29.93 - 1965x460x2000 H mm - Dreifach
 Code RF29.94 - 2610x460x2000 H mm - Vierfach

Materialien

- AISI304 Edelstahl
- ABS Plastik

Konfiguration

- Edelstahlrahmen für Langlebigkeit und einfache Reinigung
- Einstellbare Regalwinkel
- Modulare Struktur zum Aufbau von Lösungen unterschiedlicher Größe
- Re-Organisation des Raumes durch die Trennwände
- Schienenbremssystem für sicheren Halt der Teleskopschienen
- Speziell für den Einsatz im Gesundheitswesen entwickelte Abmessungen
- Ø 100mm Rollen





Modular

Konzipiert für die Lagerung von sterilen oder nicht sterilen Arzneimitteln und medizinischen Geräten, verpackt oder unverpackt nach ISO 600x400.



Medikamenten Box

Maße

Code RF90.04 - 600x168x206 H mm - 4

Code RF90.05 - 600x133x165 H mm - 5

Code RF90.06 - 600x92x114 H mm - 6

Materialien

- Polystyrol

Konfiguration

- Temperaturbeständigkeit (-20o bis zu +80o)
- Hergestellt aus schlagfestem Polystyrol
- Handgriff und Kippschutz für eine einfache Handhabung
- Hygienisch und einfache Handhabung.



■ Mayo Tische

Der Mayo Tisch wird, üblicherweise im Operationssaal, einem der sensibelsten Orte der Krankenhäuser, genutzt.

- Verschiedene Größen
- Hohe Tragfähigkeit
- Manövrierfähig und sicher
- 3 Räder für maximale Stabilität



■ video

Mayo Tisch hydraulisch

Code MS10.51

Maße

735x540x765-1155 H mm

Materialien

- AISI304 Edelstahl

Konfiguration

- Konkave Ecken für einfache Reinigung
- Drehbare obere Ablage
- Hydraulische Höhenverstellung über das Fußpedal
- 3 Rollen, 2 mit Bremse
- Ø 75 mm Rollen



Mayo Tisch mechanisch

Code MS10.50

Maße

740x540x1000-1420 H mm

Materialien

- AISI304 Edelstahl

Konfiguration

- Konkave Ecken für einfache Reinigung
- Drehbare obere Ablage
- Mechanische Höhenverstellung
- Stoßdämpfer an beiden Rädern
- 3 Rollen, 2 mit Bremse
- Ø 75 mm Rollen



Mayo Tisch hydraulisch

Code MS10.54

Maße

700x1100x980-1450 H mm

Materialien

- AISI304 Edelstahl

Konfiguration

- Konkave Ecken für einfache Reinigung
- Drehbare obere Ablage
- Hydraulische Höhenverstellung über das Fußpedal
- Zweistufiger Tisch
- 4 Rollen, 2 mit Bremse
- Ø 100 mm Rollen



Medizinischer Gerätewagen

Code AB62.20- Doppeltes Regal

Code AB62.21- Dreifaches Regal

Code AB62.10- Medikamenten Box und
Schublade

Maße

870x550x910 H mm

Materialien

- AISI304 Edelstahl

Konfiguration

- Entwickelt für den Einsatz in Operations- und Eingriffsräumen
- Griffe an beiden Seiten für einfaches Verschieben
- Stoßdämpfer an beiden Rollen
- 4 Rollen, 2 mit Bremse
- Ø 100mm Rollen
- Integrierte 6-fach Medikamentenbox
- Integrierte ABS - Ablage



AB62.20



AB62.10



AB62.21

Offener Wagen

Code AB10.30

Maße

640x520x940 H mm

Materialien

- AISI304 Edelstahl
- ABS Plastik

Konfiguration

- Edelstahlrahmen für Langlebigkeit und einfache Reinigung
- Mit festem Edelstahl-Oberboden, 4 verstellbaren ABSFächern
- Re-Organisation des Raumes durch die Teiler
- Schienenbremssystem für sicheren Halt der Teleskopschienen
- Speziell für den Einsatz im Gesundheitswesen entwickelte Abmessungen
- 4 Rolle, zwei mit Bremsen
- Ø 100mm Rollen



Instrumenten Wagen

Code AB00.21

Code AB00.22

Code AB00.23

Maße

900x650x850 H mm

700x550x850 H mm

800x600x850 H mm

Materialien

- AISI304 Edelstahl

Konfiguration

- Konzipiert für den Operations- und Eingriffsräume
- Abgerundete Ecken
- 2 Einlagebögen
- Stoßdämpfer an beiden Rollen
- 4 Rollen, 2 mit Bremsen
- Ø 75 mm Rollen



Hauswirtschaftswagen

Einzel-, Doppel- und Dreifachkörbe sind für verschiedene Abteilungen erhältlich des Krankenhauses

- Robuste Bodenwanne, die das Gewicht größerer Taschen trägt
- Verschiedene Deckelfarben für jeden Korb
- Hygienische berührungslose Deckelöffnung per Fußpedal



Hauswirtschaftswagen

Code AB90.99

Maße

1000x440x950 H mm

Materialien

- AISI304 Edelstahl
- ABS Plastik

Konfiguration

- Optionen: Einzel-, Doppel- und Dreifachbeutel
- Fußpedale aus Metall zum Öffnen des Deckels
- Speziell entwickelte Clips zum Halten von Plastikbeuteln
- verschiedene Optionen für Deckelfarben
- 4 Rollen, 2 mit Bremse
- Ø 75 mm Rollen



Hauswirtschaftswagen

Code AB90.97

Code AB90.98

Maße

400x440x950 H mm

700x440x950 H mm

Materialien

- AISI304 Edelstahl
- ABS Plastik

Konfiguration

- Fußpedale aus Metall zum Öffnen des Deckels
- Speziell entwickelte Clips für die Befestigung von Plastiktüten
- Optionen für Deckelfarben
- 4 Rollen, 2 mit Bremsen
- Ø 75 mm Rollen



AB90.98

AB90.97

Mehrzweckwagen

Code AB10.31

Maße

1200x500x940 H mm

Materialien

- AISI304 Edelstahl
- ABS Plastik

Konfiguration

- Fußpedale aus Metall zum Öffnen des Deckels
- Mit festem Oberboden aus Edelstahl, 5 verstellbare ABS-Schalen
- Re-Organisation des Raumes durch die Trennwände
- Schienenbremssystem für sicheren Halt der Teleskopschienen
- Speziell für den Einsatz im Gesundheitswesen entwickelte Abmessungen
- 4 Rollen, 2 Bremsen
- Ø 75 mm Rollen



Schubladenwagen

Code AB10.32

Maße

880x500x610 H mm

Materialien

- AISI304 Edelstahl
- ABS Plastik

Konfiguration

- Fußpedale aus Metall zum Öffnen des Deckels
- Metallfußpedale zum Öffnen der Deckel
- Speziell entwickelte Clips für die Aufnahme von Plastiktüten
- Funktionelle 3 Schubladen
- Optionen für Deckelfarben
- Schiebegriff
- 4 Rolle, 2 Bremsen
- Ø 75 mm Rollen



Instrumententisch

Code AB00.10

Code AB00.11

Code AB00.12

Code AB00.13

Maße

1100x550x1000 H mm

1000x500x950 H mm

900x450x900 H mm

800x400x850 H mm

Materialien

- AISI304 Edelstahl

Konfiguration

- Platzsparende Lagerung
- 4 Rollen, 2 Bremsen
- Ø 75 mm Rollen



Wagen für medizinische Abfälle

Code AB00.50

Maße

1225x610x960 H mm

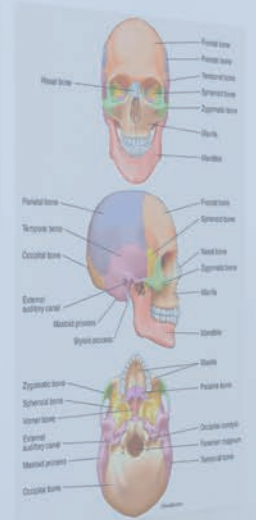
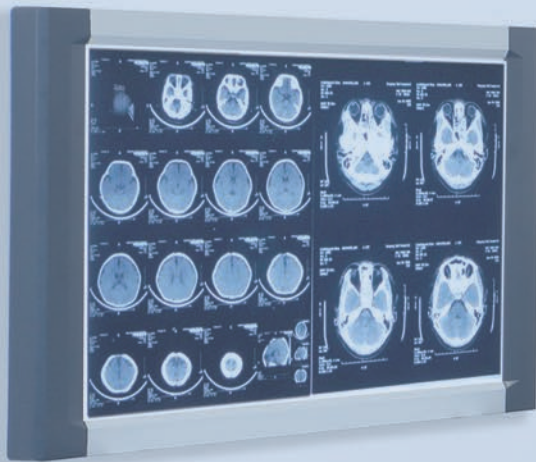
Materialien

- AISI304 Edelstahl

Konfiguration

- Aus rostfreiem Stahl für den Einsatz in Operations- und Eingriffsräumen
- 345 L Fassungsvermögen mit integriertem Überdruckventil an der Unterseite
- 2 Türen auf der Oberseite
- 4 Rollen, 2 Bremsen
- Ø 100mm Rollen





■ Untersuchung- und Behandlungsbereiche

Erhältlich in verschiedenen Größen. Wir bieten individuelles Design. Planung und Beratung auf Anfrage.

Wir bieten Ihnen Lösungen für
Untersuchungsräume und
Behandlungsräume.

Untersuchungsliege

Code SK00.62

Maße

1800x600x800 H mm

Materialien

- AISI304 Edelstahl
- Antibakterieller lederbeschichteter Schaumstoff

Konfiguration

- Verstellbares Kopfteil
- Zusammenklappbare Beine
- Verstellbare GummifüÙe



Raumteiler für Krankenzimmer

Code SK00.60 - 3 Panele

Code SK00.61 - 4 Panele

Maße

1860x380x1700H mm

2500x380x1700H mm

Materialien

PVC- und Stoffpaneeloptionen mit elektrostatisch lackiertem Rahmen

Konfiguration

- Faltbare Bildschirme mit 3 oder Paneelen
- mobiles, leicht zu bewegendes System
- 10 Rollen
- Ø 75 mm Rollen



Chirurgischer Tritthocker

Code BS10.10-11-20

Maße

- 600x350x180H mm - Einzel
- 600x350x260H mm - Einzel
- 600x560x400H mm - Doppelt

Materialien

- AISI304 Edelstahl

Konfiguration

- Rutschfeste, breite Oberfläche für einfache Benutzung



Abfalleimer und Tretmülleimer

Code BS90.01-02-03

Maße

- 350x350H mm - 20 L
- 530x530H mm - 50 L
- 400x200H mm - No Lid

Materialien

- AISI304 Edelstahl

Konfiguration

- Deckel und Wagengriff (AB90.01, AB90.02)
- Gummibeschichteter Metallstoßfänger
- Optional MR-Kompatibilität
- 4 Rollen, 2 Bremsen
- Ø 75 mm Rollen



Schalenständer

Code BS90.04-05

Maße

- 350x350x850H mm - Einzel
- 700x350x850H mm - Doppelt

Materialien

- AISI304 Edelstahl

Konfiguration

- 2 Optionen mit Einzel- oder Doppelbecken, Bodenwanne
- Optional MR-Kompatibilität
- 4 Rollen, 2 Bremsen
- Ø 75 mm Rollen



Infusionsstange

Infusionshaken aus
Edelstahl zur
Verwendung der
Höhenverstellung



■ video

Infusionsstange

Code SR10.70 Türkis

Code SR10.71 Anthrazit

Maße

590xMIN-1200 x MAX - 2100 Hmm

Materialien

- AISI304 Edelstahl
- Plastik

Konfiguration

- Die Hakenhöhe kann zwischen 1200-2100 mm eingestellt werden
- 4 Haken zum Aufhängen von IV
- 2 Optionen mit Kunststoff- oder verchromten Sternfuß
- 5 Rollen, 2 Bremsen
- Ø 50 mm Rollen



Untersuchungsleuchte

Code LD02.05

Maße

1100 H mm

Materialien

- AISI304 Edelstahl, Plastik

Konfiguration

- Fortschrittliche LED-Technologie zur Erfüllung der Beleuchtungsanforderungen bei kleineren Operationen und Untersuchungen aller Art
- Gut fokussiertes LED-Licht dank des speziell entwickelten Reflektorsystems
- Wartungsfreie LED-Technologie
- Leicht zugänglicher Ein/Aus-Schalter und 5-stufige Dimmfunktion

Konfiguration

- | | |
|--------------------------------|--------------------|
| · Beleuchtungsstärke | 30.000 Lux / 0,4 m |
| · Durchmesser des Lichtkopfes | Ø150 mm |
| · LED Lebensdauer | LED lifetime |
| · Farbwiedergabe index, Ra CRI | 95% |
| · Anzahl der LED Module | 6 |
| · Farbtemperatur | 4500 K |



Instrumenten Wagen mit Schublade

Code AB00.30

Maße

450x480x890 H mm

Materialien

- AISI304 Edelstahl

Konfiguration

- 1 Schublade mit 2 Fächern
- Stoßdämpfer an beiden Rollen
- 4 Rollen, 2 Bremsen
- Ø 75 mm Rollen



Hydraulischer Hocker

Code TB10.60-TB30.60-TB50.70

Maße

340x560 Hmm Plastik, Handgesteuert
 340x560Hmm verchromte Basis, Handgesteuert
 340x560 Hmm verchromter Basis, Fußgesteuert

Materialien

- PU Sitz, Plastik

Konfiguration

- Hydraulische Höhenverstellung
- Verstärkte und verchromte Sternfüße, ergonomisch
- Optional unterer Hocker mit min 560 mm und max 750 mm Höhe
- 5 Rollen, Ø 50 mm Rollen



Hydraulischer Hocker

Code TB10.55-TB30.55-TB60.70

Maße

340x560 Hmm Plastic Base Hand Controlled
 340x560Hmm Chromed Base Hand Controlled
 340x560 Hmm Chromed Base Foot Controlled

Materialien

- PU Sitz, Plastik

Konfiguration

- Hydraulische Höhenverstellung
- Verstärkte und verchromte Sternfüße, ergonomisch
- Optional unterer Hocker mit min 560 mm und max 750 mm Höhe
- 5 pcs Rollen, Ø 50 mm Rollen



Hydraulischer Hocker

Code TB20.60-TB40.60-TB70.70

Maße

440x560 Hmm Plastik Basis, Handgesteuert
 440x560Hmm verchromte Basis, Handgesteuert
 440x560 Hmm verchromte Basis, Fußgesteuert

Materialien

- PU Sitz, Plastik

Konfiguration

- Hydraulische Höhenverstellung
- Verstärkte und verchromte Sternfüße, ergonomisch
- Optional unterer Hocker mit min 560 mm und max 750 mm Höhe
- 5 pcs Rollen, Ø 50 mm Rollen



Hydraulischer Hocker

Code TB20.55-TB40.55-TB80.70

Maße

- 420x560 Hmm Plastik, Handgesteuert
- 420x560 Hmm verchromte Basis, Handgesteuert
- 420x560 Hmm verchromte Basis, Fußgesteuert

Materialien

- PU seat, Plastik

Konfiguration

- Hydraulische Höhenverstellung
- verstärkte und verchromte Sternfüße, ergonomisch
- Optional unterer Hocker mit min 560 mm und max 750 mm Höhe
- 5 Rollen, Ø 50 mm Rollen



Hydraulischer Hocker

Code TB80.80

Maße

- 440 x560 Hmm Plastik base, handgesteuert

Materialien

- PU Sitz, Plastik, Metall

Konfiguration

- Hydraulische Höhenverstellung
- Verstärkte und verchromte Sternfüß, Ergonomisch
- Optional unterer Hocker min 525 mm und max 700 mm Höhes



Hydraulischer Hocker

Code TB80.90

Maße

- 340x560 Hmm Plastik base, handgesteuert

Materialien

- PU Sitz, Plastik, Metall

Konfiguration

- Hydraulische Höhenverstellung
- verstärkte und verchromte Sternfüße, ergonomisch
- Optional unterer Hocker mit einer Höhe zwischen 760 mm und max 885 mm



INSPIITAL

“innovation for hospital”

INSPIITAL MEDICAL
TECHNOLOGY GmbH
Kaiserswerther Str. 83B,
40878 Ratingen / Germany
+49 (2102) 939 46 94
info@inspital.com
www.inspital.com



Website



Youtube



Linkedin



Instagram

KT-01-IN-ST / 04.23/03

Alle Informationen in diesem Dokument können sich ohne vorherige Ankündigung. Kein Teil dieses Dokuments darf oder in irgendeiner Form ohne ausdrückliche schriftliche Genehmigung des Herstellers. Alle Markennamen und Produkte[®] sind eingetragene Warenzeichen oder von INSPIITAL.