

“innovation for hospital”



**INSPI TAL**

**INSPIRAL**

“innovation for hospital”

# Über uns

INSPITAL verbindet die Begriffe Innovation und Krankenhaus unter dem Namen des deutschen Herstellers von hochwertigen OP-Lösungen. INSPITAL bietet die bestmöglichen OP-Lösungen. Unsere Produkte sind überall dort zu finden, wo herausragende Innovation und Qualität gewünscht oder in Krankenhäusern zwingend erforderlich ist.

Innovation ist für uns nicht nur ein Wort, sondern ein DNA-Code, der alle unsere Unternehmensprozesse mit unserer jungen und dynamischen Struktur durchdringt.

Wir verbinden unsere innovativen Produkte mit einer flexiblen Arbeitsstruktur und einer lösungsorientierten Arbeitsweise. Die INSPITAL Medical Technology GmbH hat ihren Sitz in Ratingen, nahe dem größten Wirtschaftsstandort in Nordrhein-Westfalen.

Die Stadt ist seit jeher das Kraftzentrum Deutschlands, in dem der medizinische Bereich immer mehr in den Vordergrund rückt und internationale Branchenakteure beheimatet sind.

Unsere Produktgruppe für den Operationssaal, das Herzstück von Krankenhäusern, besteht aus Operationstischen, Operationsleuchten, Hängesystemen, Absauggeräten, edelstahl Krankenhausmöbeln. In jeder unserer Produktgruppen bieten wir innovative Lösungen an, die für unterschiedliche Bedürfnisse geeignet sind. Wir bieten den Vorteil, dass wir auf den Operationssaal spezialisiert sind und die gesamte Infrastruktur aus einer Hand aufbauen können.

Durch unser schnelles Wachstum war das INSPITAL an vielen Projekten in mehr als 100 Ländern beteiligt.

Unsere Operationssaallösungen erreichen jährlich mehr als 400 Operationssäle. Wir erweitern unser Netzwerk Tag für Tag mit unseren internationalen Marketingaktivitäten.

Qualität ist für uns der einzige Maßstab, bei dem wir keine Kompromisse eingehen werden. Zur Qualität gehören auch technologische Kompetenz, Vertragstreue, Zuverlässigkeit und Umweltschutz in Entwicklung, Produktion, Vertrieb und Service. Unser Qualitätsmanagementsystem erfüllt konsequent alle Anforderungen der ISO 9001, ISO 13485, MDD 93/42/EEC, MDR (EU) 2017/745 und FDA USA.

Wir sind Ihr Partner mit unseren innovativen Lösungen.  
INSPITAL verfolgt eine Strategie mit klarer Ausrichtung auf die Zukunft.



# ■ Inhaltsverzeichnis

## Operationsleuchte

OP

Operationsleuchten	05
Medizinischer Bild Recorder	14
Untersuchungsleuchten	15

## Deckenversorgungseinheiten

DE

Deckenversorgungseinheiten	16
----------------------------	----

## Operationstische

OT


Operationstische	18
Chirurgische Positionen	26
Mobile Karbontische zur Bildgebung	30
Operationstisch Zubehör	32

## Chirurgische Absaugeinheiten

CE

Chirurgische Absaugeinheiten	58
Mobile Absaugeinheit	63
Accessories	64
Manuelle Absaugeinheit	65



The background of the entire page is a dark, high-contrast image of surgical LED lights. The lights are arranged in a grid-like pattern, with some lights appearing to be turned on, creating bright, circular glows. The metal frames of the lights are visible, extending across the top and sides of the image. The overall aesthetic is clean, professional, and technical.

## ■ LED-Technologie der neuen Generation

Inspital LED-Operationsleuchten wurden entwickelt, um alle Beleuchtungs- und Sichtanforderungen in Operationssälen zu erfüllen.

## Beschreibung

Leistungsstarke LED-Technologie mit Hightech-Kamera Lösungen hilft den Chirurgen, zu operieren und den Operationsbereich klar zu sehen. LED-Leuchten können an jede Größe von Operationssälen angepasst werden, einschließlich großer Hybridtypen mit einer Vielzahl von Modellen und Kombinationen.



■ video

# Operationsleuchten

## Model LD20.53

### Beschreibung

Doppelkopf-Operationsleuchten mit Kamera und am Arm befestigtem 21"-Medizinmonitor

### Funktionen

- 360° drehbare horizontale Arme
- 360° drehbarer Federarm
- Full-HD-Kamera
- 21" medizinischer Monitor
- Steuerung von Fokus, Lichtintensität und Farbtemperatur mit sterilisierbarem Griff
- Aktives Beleuchtungsmanagement
- Benutzerfreundliche Touchscreen-Steuerungseinheit (4,3" LCD)
- Flexible Arme für komfortable Bewegung
- LED-Technologie der neuen Generation
- Universelle Griffhalterung
- Umweltfreundlich, da es keine schädlichen UV-Strahlen abgibt





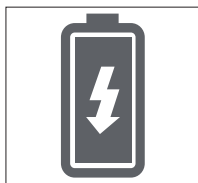


■ Inspital LED-Operationsleuchten wurden entwickelt, um alle chirurgischen Beleuchtungsanforderungen in Operationssälen zu erfüllen. Die LED-Technologie der neuen Generation hilft dem Chirurgen, das Operationsfeld klar zu sehen. Inspital LED-Leuchten können in jeder Größe von Operationssälen eingesetzt werden, einschließlich großer Hybrid-OPs mit einer Vielzahl von Modellen und Kombinationen.

## Technische Daten

• Max. Beleuchtungsstärke in 1 m	: 160.000 Lux
• Durchmesser des Lichtkopfes	: Ø670 mm
• Farbtemperatur	: 3000 K - 5000 K
• Farbwiedergabe-Index, Ra CRI: 96%	: 96%
• Dimmbereich	: % 1 – 100
• Lichtfelddurchmesser d10	: 13 – 28 cm / 5.1" – 11"
• Lichtfelddurchmesser d50	: 13 – 28 cm / 5.1" – 11"
• Anzahl der LED Module	: 60
• Verwirbelungsgrad (Standardwert 37.5 % max.)	: 29%
• Tiefe des Lichtvolumens L1 + L2 at 20 %	: 130 cm / 51.2"
• Tiefe des Lichtvolumens L1 + L2 at 60 %	: 76 cm / 30"
• Kamera	: 1080p Full HD : 10x optischer Zoom : autofokus
• Medizinischer Monitor	: 1080p Full HD
• Bestrahlungsstärke bei Nennbeleuchtungsstärke	: 510W/m2 Wandpanel
• Zusätzliche Optionen	Wandpanel Camera, Monitor, UPS Backup

• Alle Werte werden gemäß IEC 60601-2-41 gemessen.



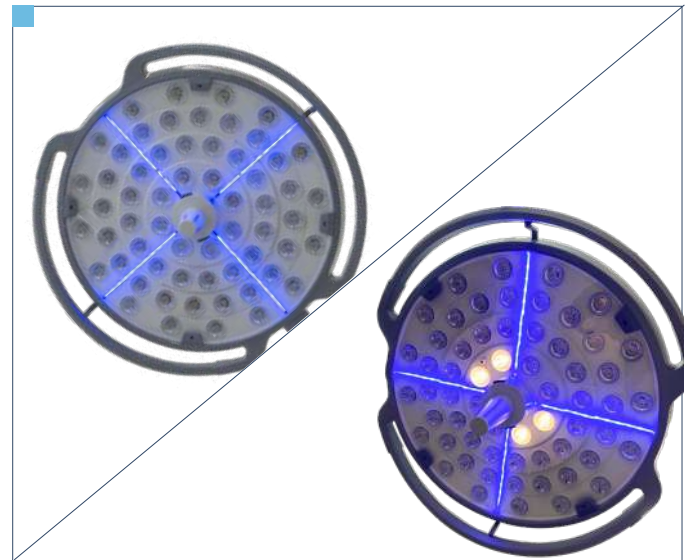
### UPS

Externe USV kann für Operationsleuchten an der Decke hinzugefügt werden  
A.C. : LD05.05



### Aktives Beleuchtungscontrol (AIC)

Mit einem LED-Lampen-Touch-Wandpanel für den Operationssaal, können medizinische Fachkräfte die Beleuchtung im Beleuchtungsumgebung im Operationssaal genau auf ihre Bedürfnisse abstimmen



### Endo Light Modus / StandBy Modus

Der Lichtkopf kann mit einem einzigen Knopf in den Endolichtmodus für minimalinvasive Eingriffe umgeschaltet werden.

Elegante blaue LED-Streifen im Standby-Modus.



#### Laser Positionierungshilfe

Jeder Lichtkopf verfügt über eine Laserführung zur einfachen und effizienten Positionierung des Beleuchtungszentrums



#### Auto-Light-Funktion

Wenn die Auto-Light-Funktion aktiviert ist, bleibt die Lichtintensität in der Mitte bei jeder Höhe, jedem Winkel oder Hindernis nach der PID-Methode konstant.



### Wandpaneel

Das Wandpaneel bietet dem Chirurgen Zugang zur Steuerung die Lichtköpfe und kann alle Funktionen der Touch Touchscreen-Steuereinheit übernehmen.

## ■ Touchscreen- Steuergerät

Über den benutzerfreundlichen 4,3  
Zoll LCD Touchscreen

lassen sich alle Funktionen, durch  
einfaches Antippen und Steichen  
des Screens, nutzen.

Symbole steuern.



## Operationsleuchten

Model LD20.24

Model LD20.52

### Beschreibung

- Doppelkopf-OP-Leuchten mit Kamera und wandmontiertem 21"-Medizinmonitor - LD20.24
- Doppelkopf-OP-Leuchten mit Kamera (ohne Monitor) - LD20.52



## Operationsleuchte

Model LD10.03

### Beschreibung

- Dreiköpfige Operationsleuchte





## ■ Kommunikation & Synchronisation

Optional können die Leuchten über Wifi miteinander kommunizieren. Einstellungen, wie Fokus, Intensität und Farbtemperatur, können über die Touchscreen-Steuerinheit an jeder Leuchte synchronisiert und geändert werden.

## Operationsleuchte Model LD10.02

### Beschreibung

- Doppelköpfige Operationsleuchte



## Operationsleuchte Model LD10.01

### Beschreibung

- Einköpfige Operationsleuchte



## Mobile Operationsleuchte mit Batterie

### Model LD05.06

#### Beschreibung

- Die mobile Inspital-Operationsleuchte bietet eine hohe Mobilität mit vier Rollen und eine stabile Positionierung mit zwei Bremsen.
- Das Batterie-Backup-System liefert 2,5 Stunden Energie



## Medizinischer Bild Recorder

### Model LD30.00

#### Maße

262(L) X 172(W) X 120(H) mm

#### Beschreibung

Die Medical Imaging Workstation ist ein fortschrittlicher medizinischer Bildrekorder. Er verfügt über einen 4,3"-LCD-Monitor zum einfachen Durchblättern. Das schnell einzurichtende und einfach zu bedienende System erkennt die Videoverbindung automatisch.

#### Beschreibung

Display : 4.3 inch LCD  
Eingangsspannung : DC 12 V 3A  
Festplattenkapazität : 500 GB

#### Aufnahmezeiten

Hohe Qualität : 75 Stunden  
Mittlere Quality : 115 Stunden  
Niedrige Qualität : 275 Stunden



Video-Fußschalteranschluss (3,5-mm-Stereo-Klinke) X 1, Foto-Fußschalteranschluss (3,5-mm-Stereo-Klinke) X 1, IR-Empfängerkabelanschluss (3,5-mm-Stereo-Klinke) X 1, READ HDD-Anschluss (Mini-USB) X 1, PC-Anschluss (USB 3.0) X 1, Erweiterungsanschluss (RS232) X 1, Gleichstromanschluss X 1



## Untersuchungsleuchten

Model LD02.08

Model LD02.05

Unsere Untersuchungsleuchten bieten optimale Beleuchtung für Untersuchungen und kleinere Operationen.

### LED Technologie

- Fortschrittliche LED-Technologie zur Erfüllung der Beleuchtungsanforderungen bei kleineren Eingriffen und Untersuchungen aller Art
- Gut fokussiertes LED-Licht dank des speziell entwickelten Reflektorsystems
- Wartungsfreie LED-Technologie
- Leicht zugänglicher Ein/Aus-Schalter und 5-stufige Dimmfunktion

### Körperstruktur und Kopfdesign

- Der Lichtkopf kann dank seines flexiblen Arms leicht im gewünschten Bereich positioniert und um 360° gedreht werden
- Modernes, elegantes und schlankes Design

### Technische Daten

- |                                |  |
|--------------------------------|--|
| • Beleuchtungsstärke           | : 30.000 Lux / 0,4 m                       |
| • Durchmesser des Lichtkopfes  | : Ø150 mm                                  |
| • LED Lebensdauer              | : >60.000 h                                |
| • Farbwiedergabe Index, Ra CRI | : 95%                                      |
| • Anzahl der LED Module        | : 6  |
| • Farbtemperatur               | : 4500 K                                   |
| • Höhe                         | : LD02.08 / 1500 mm<br>: LD02.05 / 1100 mm |





## ■ Deckenversorgungseinheiten

Jede Einheit kann individuell und nach den Bedürfnissen der Krankenhäuser produziert werden

Inspital Deckenversorgungseinheiten bieten an einem einzigen mobilen Punkt medizinische Gase, Steckdosen und medizinische Geräte.

Eine robuste Bauweise und Flexibilität sind nämlich in Operationssälen von großer Bedeutung.

## ■ Motorisierte Deckenversorgungseinheiten Code FX40.15M

Die motorisierte Funktion erleichtert den Zugang und den Transport der medizinischen Geräte. Der robuste Arm bietet eine hohe Nutzlastkapazität.

### Funktionen

- 360 Grad Drehung
- motorisch gesteuerte Auf- und Abwärtsbewegung
- Die Körperhöhe kann zwischen diesen
- 2 Optionen eingestellt werden: 600 mm / 800 mm
- pneumatische Bremssysteme
- Lackierung in RAL 9002

### Standard Zubehör

- Steckdosen: 8 Stk
- Erdungsknoten: 8 Stk
- Infusionsständer: 2 Stk
- Regal: 1 Stk

### Optionales Zubehör

- Medizinische Gasentnahmestellen
- Druckmesser für medizinische Gase
- Zusätzliche Einlegeböden
- Schublade
- Datenbuchse (RJ45)
- Steckdosen
- Erdungsknotenpunkte



## Doppelgelenk Deckenversorgungseinheiten Model FX40.20D

### Funktionen

- 350° Umdrehung
- Lackiert mit RAL 9002
- Hohe Mobilität und große Reichweite durch Doppelgelenkkonstruktion
- Die Korpushöhe des Gerätes ist mit zwei Optionen anpassbar
- verfügbaren Optionen: 600mm und 800mm
- Pneumatisches Bremssystem

### Standard Zubehör

- Steckdosen: 8 Stk
- ERdungsknotenpunkte: 8 Stk
- Infusionsständer: 2 Stk
- Regal: 1

### Optionales Zubehör

- Zusätzliches Regal
- Medizinische Gassteckdose
- Schublade
- Daten Dose (RJ45)
- Steckdosen



## Medizinische Deckenversorgungseinheiten Model FX40.10S

### Funktionen

- 350° Umdrehung
- Lackiert mit RAL 9002
- Hohe Mobilität und leichte Erreichbarkeit
- Die Körperhöhe kann zwischen diesen 2 Optionen eingestellt werden: 600 mm / 800 mm
- Pneumatisches Bremssystem

### Standard Zubehör

- Steckdosen: 8 Stk
- ERdungsknotenpunkte: 8 Stk
- Infusionsständer: 2 Stk
- Regal: 1

### Optionales Zubehör

- Zusätzliches Regal
- Medizinische Gassteckdose
- Schublade
- Daten Dose (RJ45)
- Steckdosen



## Zubehör für Anhänger



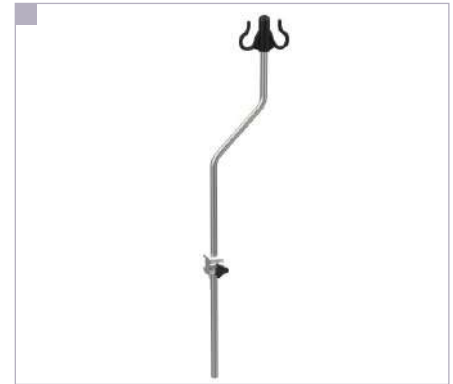
Infusionspumpenständer,  
Doppelt, Schienentyp

Model SR10.22



Infusionspumpenständer

Model SR10.32



Infusionspumpenständer mit Stecker

Model SR10.33



Korb, Edelstahl, Schienentyp

Model FX41.01 220x220x240 mm

Model FX41.02 220x400x240 mm



Monitorablage, Schienentyp

Model FX41.03



Monitorablage, Wandtyp  
400 mm Höhenverstellung

Model FX41.04



Schublade für die Wand, 540 x 360 mm

Model FX41.05



Regal mit Schublade für Hängeleuchten,  
500 x 400 mm

Model FX41.07 Regal

Model FX41.06 Schublade



Untersuchungslampe LED, Schienentyp

Model LP10.05





## ■ Operationstische

INSPITAL Operationstische sind mit ihren leistungsstarken und stabilen elektro-hydraulischen Systemen für alle speziellen Anforderungen in Operationssälen ausgelegt.

## ■ Innovation für Krankenhäuser

Die große Auswahl an Zubehör macht den OP-Tisch für verschiedene Arten von Operationen geeignet.



■ video



### Handbediengerät mit Farb-LCD-Display

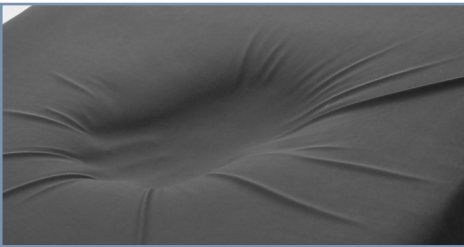
- Batteriestandsanzeige
- 3 benutzerdefinierte speicherbare Positionen
- Die Tastensperre verhindert ungewolltes Drücken der Tasten
- Sensoren zum Schutz vor Kollisionen







Optionaler T-Sockel aus Edelstahl



Optionale Visco-Matratze



## Elektro-hydraulischer Operationstisch Code OT80.20 NOVUS

Unser neuestes Hightech-Modell NOVUS erfüllt alle Anforderungen moderner Operationssäle.

### Maße

560x2200 H mm

### Materialien

- **T-Basis:** ABS Plastik oder AISI316 Edelstahl
- **Matratze:** Polyurethan oder Visco

### Konfiguration

- Die Visco-Matratze ermöglicht die Konturierung und verringert durch ihre langsame Reaktion das Rückprallen
- Die langlebige Polyurethan-Matratze hat eine stabilere Oberfläche, die sie widerstandsfähiger macht
- Integrierte Seitenschiene aus Edelstahl auf beiden Seiten für eine breite Palette von Zubehör
- Voll funktionsfähiges Säulenbedienfeld
- Die T-Basis bietet aufgrund ihres Designs einen idealen Zugang
- Ideale Röntgentransparenz für hochwertige Bildgebung
- Langlebige Teleskopsäule aus rostfreiem Stahl



## Elektro-hydraulischer Operationstisch Model OT80.25

### Maße

560x2200 H mm

### Materialien

- **Sockel:** ABS Plastik
- **Matratze:** Polyurethan oder Visco

### Konfiguration

- Die Visco-Matratze ermöglicht ein Anpassen an die Körperkonturen und verringert durch ihr langsames Ansprechen die Rückfederung
- Integrierte Seitenschienen aus Edelstahl auf beiden Seiten für eine breite Palette von Zubehör
- Voll funktionsfähiges Bedienfeld an der Säule
- Langlebige Teleskopsäule aus rostfreiem Stahl
- Die langlebige Polyurethan-Matratze hat eine stabilere Oberfläche und ist dadurch widerstandsfähiger
- Zentrales Verriegelungssystem



Die antibakterielle Beschichtungstechnologie macht die Oberfläche leicht zu reinigen, äußerst korrosionsbeständig und verhindert die Ansammlung von Blut und Körperflüssigkeiten auf der Matratze.

## Mechanischer Operationstisch Model OT80.10

### Maße

560x2200 H mm

### Materialien


- **Sockel:** ABS Plastik
- **Matratze:** Polyurethan oder Visco

### Konfiguration

- Leicht zugängliche Positionierungsarme
- Einzigartige PU-Matratzenkonstruktion
- Alle Bewegungen können ohne Strom ausgeführt werden
- Hydraulischer Lift für die Höhenverstellung
- Die langlebige Polyurethan-Matratze hat eine stabilere Oberfläche, die sie widerstandsfähiger macht
- Integrierte Seitengitter aus Edelstahl an beiden
- An den Seiten kann Zubehör befestigt werden



Der mechanische Operationstisch von INSPITAL wird manuell gesteuert und bietet eine kostengünstige Lösung für chirurgische Anforderungen.

A photograph of a modern operating room, dimly lit with a blue tint. In the foreground, a large, adjustable surgical table is positioned. Above it, a large, circular surgical light fixture is visible, featuring a grid of numerous small lights. In the background, a medical monitor displays a waveform and the number '97'. The overall scene is clean and professional.

## ■ Große Auswahl von Zubehöroptionen

Umfangreiches Zubehör ermöglicht eine Vielzahl von Positionen für allgemeine und spezielle Operationen.

## Technische Merkmale



• Model	: OT80.20	: OT80.25
• Gleitende Bewegung	: 300 mm	: 300 mm
• Seitliche Kippbewegung	: + 20° / - 20°	: + 20° / - 20°
• Bewegung der Rückenlehne	: + 80° / - 45°	: + 80° / - 45°
• Trendelenburg	: + 30°	: + 30°
• Umgekehrte Trendelenburg	: - 30°	: - 30°
• Beinauflage Auf / Ab	: + 30° / - 90°	: + 30° / - 90°
• Bewegung der Kopfstütze	: + 30° / - 90°	: + 30° / - 90°
• Flex / Reflex Position	: + 225° / - 100°	: + 225° / - 100°
• Breite x Länge	: 560 x 2200 mm	: 560 x 2200 mm
• Höhe (min)	: 595 mm	: 595 mm
• Höhe (max)	: 1035 mm	: 1035 mm
• Dicke der Matratze	: 70 mm	: 70 mm
• Durchmesser der Rollen	: Ø 100 mm	: Ø 125 mm
• Maximales Patientengewicht	: 360 kg / 800 lbs.	: 360 kg / 800 lbs.
• Nierenposition	: 150° (optional, OT80.20K)	: 150° (optional, OT80.25K)
• T-Fuß aus Edelstahl	: Optional, OT80.20S	: -
• Visco Matratze	: Optional, OT80.20V	: Optional, OT80.25V

### MOVEMENTS

• Height	: ●	: ●
• Back Rest	: ●	: ●
• Trendelenburg	: ●	: ●
• Lateral Tilt	: ●	: ●
• Sliding	: ●	: ●
• Central Locking	: ●	: ○
• Head Rest	: ○	: ○
• Leg Rests, Up / Down	: ○	: ○

\*Max. & Min. Höhe ohne Matratze

Electro-hydraulisch ●

Manuell ○



: <b>OT80.20 Novus</b>	: <b>OT80.15 Bariatrisch</b>	: <b>OT80.10 Mechanisch</b>
: 300 mm	: 300 mm	: -
: + 20° / - 20°	: + 20° / - 20°	: -
: + 80° / - 45°	: + 80° / - 45°	: +45° / - 25°
: + 30°	: + 30°	: + 25°
: - 30°	: - 30°	: - 10°
: + 30° / - 90°	: + 30° / - 90°	: + 30° / - 80°
: + 30° / - 90°	: + 30° / - 90°	: + 30° / - 90°
: + 225° / - 100°	: + 225° / - 100°	: -
: 560 x 2200 mm	: 720 x 2200 mm	: 560 x 2200 mm
: 595 mm	: 595 mm	: 590 mm
: 1035 mm	: 1035 mm	: 850 mm
: 70 mm	: 70 mm	: 70 mm
: Ø 100 mm	: Ø 100 mm	: Ø 125 mm
: 360 kg / 800 lbs.	: 454 kg / 1000 lbs.	: 250 kg / 550 lbs.
: 150° (optional, OT80.20NK)	: 150° (optional, OT80.15K)	: -
: Optional, OT80.20NS	: Optional, OT80.15S	: -
: Optional, OT80.20NV	: Standard, OT80.15	: Optional, OT80.10V
: ●	: ●	: ○
: ●	: ●	: ○
: ●	: ●	: ○
: ●	: ●	: -
: ●	: ●	: -
: ●	: ●	: ○
: ○	: ○	: ○
: ○	: ○	: ○

*Chirurgische Position*

Nieren-/Thoraxchirurgie in Seitenlage



Allgemeine / struma-chirurgische Position



Stelle für Gynäkologie, Urologie und proktologische Chirurgie



Beach chair / Reflex Position



Bauchlage / Flex Position



Niere / Brustbeinchirurgie



Position in der Brustchirurgie



Wirbelsäulen-/Proktologiechirurgie in Knie-Ellenbogen-Lage



Brustchirurgische Position



HNO / Augenchirurgie Position



Schulterarthroskopie Position



Oberarmtraktions Position



Positionierung der Beine



Orthopädische Traktionsstellung



Meniskus/Knie-Arthroskopie Position



Neurochirurgische Position



Bariatrische laparoskopische Chirurgie Position



Neurochirurgische Position



### Optionale Nierenerhöhung

Die integrierte Nierenerhöhung, die bis zu 70 mm verstellbar ist, ermöglicht die Kompatibilität mit den genannten Operationen



### Gleitende Bewegung

Einfacher Zugang zum Röntgengerät durch die Längsverschiebung von 300 mm ohne Störung der sterilen Umgebung



### Funktionelles Design

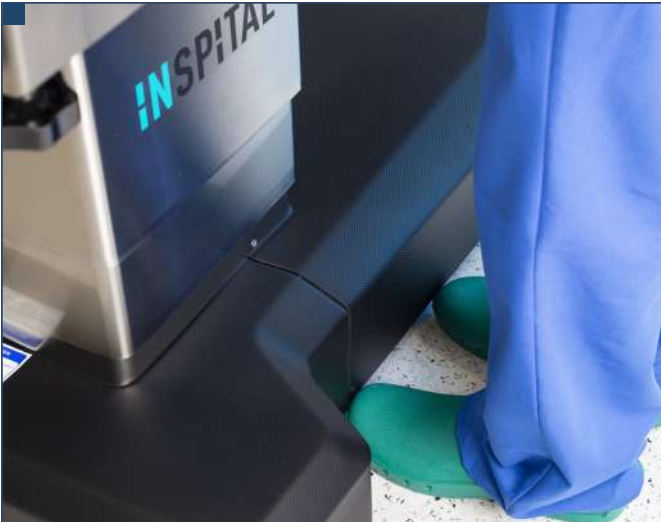
Polstermatratzen werden nach den Testergebnissen der Pressure Mapping Technology entwickelt und hergestellt



### Positionierung des Zubehörs

Integrierte Seitenschienen aus Edelstahl auf beiden Seiten des Tisches ermöglichen die Anbringung von Zubehör, ohne dass vorhandenes Zubehör entfernt werden muss





### Sockel

Der T-Sockel bietet einen idealen Zugang für das Operationsteam und die OP-Möbel.  
Korrosionsbeständiges ABS-Material oder T-Sockel aus Edelstahl als Option.



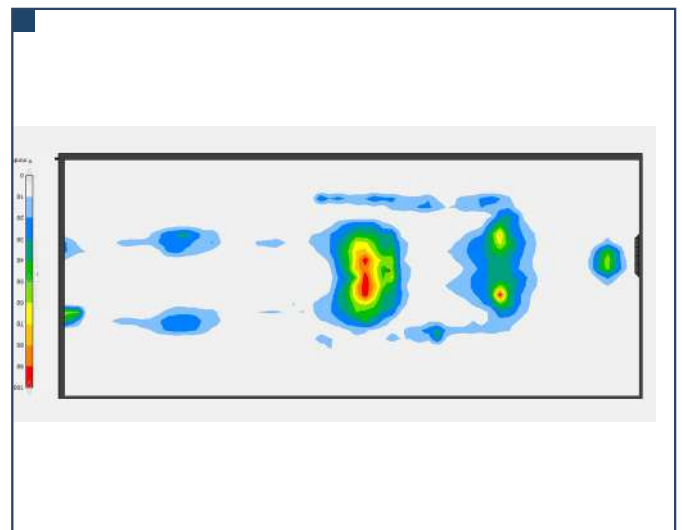
### Handsteuerung

Benutzfreundliche Handsteuerung mit 7 einstellbaren Funktionen einschließlich Bremssystem Vollfunktionssäulensteuergerät



### Idealer Zugang für C-Bögen

Die röntgenstrahlendurchlässige Tischplatte ermöglicht eine hohe Sichtbarkeit in allen Bereichen und einen einfachen Zugang zum C-Bogen.



### Ideale Matratzenleistung

Polstermatratzen werden nach den Testergebnissen nach den Testergebnissen Druck-Mapping-Technologie.

## Mobile Karbontische zur Bildgebung Model OT80.30

Inspital-Bildgebungstische sind so konzipiert, dass sie mit ihrer leichten Tischplatte aus Kohlefaser eine hervorragende Röntgentransparenz bieten und gleichzeitig eine hohe Tragfähigkeit aufweisen. Sie bieten eine maximale Bildqualität bei geringer Strahlung und sind ideale Lösungen für die interventionelle Radiologie. Die Visco-Polsterung sorgt für einen hohen Patientenkomfort.

### Maße

620x2450 H mm

### Materialien

- **Tischplatte:** Kohlefaser
- **Matratze:** Visco

### Konfiguration

- Die Bewegungen werden über eine kabelgebundene Handsteuerung oder ein Bedienfeld mit einem Präzisionsjoystick gesteuert
- Das Design ist mit digitalen und konventionellen Röntgengeräten kompatibel
- Die Tischplatte aus Kohlefaser hat eine hohe Röntgendurchlässigkeit von  $\leq 0,43$  mmAL



### Spezifikationen

• Länge der Abbildung :	:1860mm
• Längsschnitt	: 790 mm
• Seitlicherschnitt	: 215 mm
• Höhenverstellung	: 750 - 1140 mm
• Trendelenburg	: -18° / +18°
• Seitliche Neigung	: -15° / +15°
• Max. Patientengewicht	: 200 kg



360 Grad- Bildaufnahmefähigkeit bei 1.100mm  
Die Tischplatte gewährleistet ideale Aufnahmen für  
verschiedene Anwendungen.



Die Doppelsteuerung mit Präzisions-Joystick und  
Handbediengerät sorgt für eine ideale  
Patientenpositionierung.



## Orthopädie Extensionsgerät Model OT60.90

### Beschreibung

Das Erweiterungsgerät ist für alle Inspital Operationstische

### Materialien

- Rostfreier Stahl
- Gegenzugpfosten: Polyurethan
- Sitzende Matratze: Visco

### Konfiguration

- 1 Stück Gegenzugstange
- 2 Stück Teleskopstangen mit drehbaren Gelenken
- 2 Stück Schraubenspannvorrichtungen
- 2 Stück Zuggummis
- 2 Stück höhenverstellbare Stützstangen



## Neurochirurgische Schädelklemme und Hufeisenkopfstütze Model OT60.80

### Beschreibung

Unsere neurochirurgische Schädelklemme und die Hufeisenkopfstütze ermöglichen eine stabile Fixierung des Kopfes und gewährleisten eine hohe Patientensicherheit, um optimale Behandlungsergebnisse zu erzielen.

### Konfiguration

- Äußerst haltbare und stabile Konstruktion aus Aluminiumlegierung
- Leicht zu reinigen und zu desinfizieren
- 3-Punkt-Befestigungssystem mit Stiften und komplett einstellbarer Schädelklemme
- Verstellmechanismus von 4 verschiedenen Punkten aus
- Leicht montierbare Hufeisen-Kopfstütze



## Kreuzschienenadapter Model OT60.82

### Konfiguration

- Sichere Adaption der Schädelklemme für sitzende Patientenlagerung
- Anpassbar an OT-Tischbreite
- Inklusive Klemmen

## Karbon- Extensionsgerät Model OT60.95

### Beschreibung

Das Erweiterungsgerät ist für alle Inspital Operationstische geeignet.

### Materialien

Hergestellt aus Kohlefaser und hochwertigem Edelstahl 304 Schnelle Anpassung

### Konfiguration

- 1 Stück Gegenzugstütze
- 2 Stück Zugstangen mit drehbaren Gelenken
- 2 Stück Schraubenspannvorrichtungen mit
- 2 Stück Zuggummis
- 2 Stück höhenverstellbare Stützstangen
- 2 St. Beinstützen



## Transportwagen für das Karbonverlängerungsgerät Model OT60.96

### Materialien

Hergestellt aus hochwertigem Edelstahl

### Konfiguration

- Mühelose Lagerung und Transport des Erweiterungsgeräts
- Ermöglicht eine einfache Installation
- Vier Lenkrollen, zwei davon mit Bremse



## Arthroskopie- Schulterstütze Model OT60.76

### Beschreibung

Ermöglicht einfachen Zugang zum Schulterbereich für anwendbare Operationen.

### Konfiguration

- Geeignet für alle Inspital Medical Operationstische
- Rückenlehne in 7 Stufen verstellbar
- Höhenverstellbare Kopffixierung
- Körperfixierungsgurt



## Röntgendurchlässiger Wirbelsäulenrahmen Model OT60.35

### Beschreibung

Stützt den Patienten bei Wirbelsäulen- und proktologischen Eingriffen in einer ideal gebeugten Position. Dank ihrer gebogenen Struktur stützt sie den Brustkorb und das Becken, entlastet den Bauchbereich und sorgt so für einen hohen Komfort für den Patienten.

### Konfiguration

- Entwickelt, um allen Anforderungen gerecht zu werden, mit 60 Grad Röntgendurchlässigkeit.
- 60 Grad Röntgendurchlässigkeit
- Haltungskontrolle mit verbessertem chirurgischen Zugang für Laminektomiekontrolle für verbesserten chirurgischen Zugang
- Leicht zu bedienendes Kurbelsystem
- Das Design des röntgendurchlässigen Wirbelsäulenrahmens ermöglicht einfachen Transport und Lagerung



## Beinpositinierungstiefel Model OT60.77

### Beschreibung

Der Beinlagerungstiefel erleichtert die Haltung der Patienten, um Ihre spezifischen Bedürfnisse in der Bariatrie, Gynäkologie, Steinschnitt, Urologie oder bei langwierigen Operationen zu erfüllen

### Konfiguration

- Sicher und leicht einstellbar in verschiedenen Positionen
- Verstellbare Klemmen zur Stabilisierung, bleibt sicher in Position
- Spezielle Komfortstiefel zur Druckentlastung der Waden durch weich gepolsterte Einlage
- Beugt Verletzungen im Bereich des Nervus peroneus vor



## Trolley für Beinpositionierungstiefel Model OT60.78

### Beschreibung

Stabiler und leichter Wagen mit zwei feststellbaren Rollen für die sichere Aufbewahrung und den Transport von Beinstellschuhen aller Hersteller.





#### Infusionsständer, 2 Haken

- Hergestellt aus hochwertigem Edelstahl
- Inklusive Klemme
- Höhenverstellbar
- 2 Haken

Model OT60.05



#### Infusionsständer, 4 Haken

- Hergestellt aus hochwertigem Edelstahl
- Inklusive Klemme
- Höhenverstellbar
- 4 Haken

Model OT60.06



#### Anästhesieschiene, ausziehbar

- Hergestellt aus hochwertigem Edelstahl
- Inklusive Klemme
- Höhenverstellbar
- Nach beiden Seiten ausziehbar

Model OT60.04



#### Anästhesieschiene

- Hergestellt aus hochwertigem Edelstahl
- Inklusive Klemme
- Höhenverstellbar
- Maße: Ø12 x 820 x 640 mm

Model OT60.03





**Klemme, drehbar**

- Hergestellt aus hochwertigem Edelstahl
- Einhebelige Komplettverriegelung: gleichzeitige Fixierung von Zubehör, Radialverstellung und der Schelle
- 360° drehbar mittels Zahnelement
- Geeignet für Schienen 25 x 10 mm

Model OT60.17



**Klemme, drehbar**

- Hergestellt aus hochwertigem Edelstahl
- Getrennte Hebel für Schienenbefestigung und Radialverstellung
- 360° drehbar mittels Zahnelement
- Zum Befestigen von Zubehör mit Rundstange
- Geeignet für Schienen 25 x 10 mm

Model OT60.18



**Klemme, einfache Befestigung**

- Hergestellt aus Aluminium
- Leicht zu befestigender Typ
- Vordere Befestigung, kein Verschieben von einer Seite der Schiene erforderlich
- Für die Befestigung von Zubehör mit Rundstab

Model OT60.15



**Klemme, Standard**

- Hergestellt aus hochwertigem Edelstahl
- Zur Befestigung von Zubehör mit Rundstab
- Geeignet für 25 x 10 mm Schienen

Model OT60.16



#### Goepel Beinhalter

- Hergestellt aus hochwertigem Edelstahl
- Paar, inklusive Klammern
- Höhenverstellbar
- Drehbar und kippar über Kugelgelenk

Model OT60.08



#### Goepel Beinhalter

- Gefertigt aus hochwertigem Edelstahl
- Paar, inklusive drehbarem Bügel
- höhenverstellbar
- Drehbar und bearbeitbar über Kugelgelenk

Model OT60.98



#### Knie-Arthroskopie-Stütze

- Hergestellt aus hochwertigem Edelstahl
- Paar, inklusive Klammern
- Höhenverstellbar
- Drehbar und kippar über Kugelgelenk

Model OT60.36



#### Armlehne mit Einhandbedienung

- Hergestellt aus hochwertigem Edelstahl
- Gebogene PU-Polsterung zur besseren Unterstützung des Arms.
- Inklusive Klammer und Riemen
- Drehbar um 360°, schwenkbar und kippar mit einer Hand

Model OT60.85



**Armlehne**

- Hergestellt aus hochwertigem Edelstahl
- Gebogene PUR-Polsterung zur besseren Unterstützung des Arms
- inklusive Klemme und Gurt

**Model OT60.01 - Armlehne**

**Model OT60.02 - Gurt**

**Model OT60.34 - Arm adaptor**



**Armlehne**

- Hergestellt aus hochwertigem Edelstahl
- Gebogene PUR-Polsterung zur besseren Unterstützung des Arms
- inklusive Klemme und Gurt
- Drehbar und kippbar mittels Kugelgelenk
- In der Höhe verstellbar und horizontal verschiebbar

**Model OT60.89**



**Armlehne für seitliche Patientenlagerung**

- Für den Einsatz in der Seiten-, Bauch-, Strandkorb- und Neuro- Parkbank-Lage
- Gebogene PUR-Polsterung zur besseren Unterstützung der Arme
- mit Klemme
- Drehbar und kippbar mittels Kugelgelenk

**Model OT60.87**



**Beinschlaufe, Paar**

- Einfach und stufenlos in der Länge verstellbar
- Abwaschbar

**Model OT60.23**



#### Befestigungsgurt für den Körper

- Gesamtlänge 2300 mm
- Große Körpergurtpolsterung
- Einfache und stufenlose Längenverstellung
- Waschbar

Model OT60.07



#### Körper- und Beingurt

- Inklusive Klammern aus hochwertigem Edelstahl
- Einfach und stufenlos in der Länge verstellbar
- Waschbar

Model OT60.97



#### Schiebbare Griffe

- Hergestellt aus hochwertigem Edelstahl
- Lieferung im Paar und mit Klammern
- Höhenverstellbar
- Ermöglicht leichte Bewegung für Operationstische

Model OT60.25



#### Lithotomiestöcke mit Schlaufen

- Hergestellt aus hochwertigem Edelstahl
- Wird paarweise geliefert und enthält Klemmen
- Höhenverstellbar
- Waschbare Fersenschlaufen

Model OT60.74



**Instrumenten-/Spülbecken, rechteckig**

- Instrumenten-/Spülschale mit Auslauf
- Inklusive Klemme
- 2 drehbare Gelenke
- Fassungsvermögen: 8 Liter
- Abmessungen: 325 x 265 x 95 mm

Model OT60.11



**Spülbecken, rechteckig mit Ablaufschlauch**

- Spülschüssel mit Abfluss und Drainageschlauch
- Inklusive Klemme
- Drehbare Gelenke
- Fassungsvermögen: 8 Liter
- Abmessungen: 325 x 265 x 95 mm

Model OT60.12



**Abfalleimer**

- Kompatibel mit Instrumenten-/Spülbecken mit Ablauf und Drainageschlauch
- Einlassdeckel für Drainageschlauch
- Eimer mit Tragegriff
- Fassungsvermögen: 20 Liter

Model OT60.14



**Spülschale, rund mit Ablaufschlauch**

- Spülschüssel mit Abfluss und Drainageschlauch
- Inklusive Klemme
- 2 drehbare Gelenke
- Höhenverstellbar
- Fassungsvermögen: 8 Liter, Größen: Ø 260 x 80 mm

Model OT60.13



### Schulterstütze (Paar)

- Hergestellt aus hochwertigem Edelstahl
- Inklusive Klammern
- Höhenverstellbar
- Ausziehbar
- PUR-Polster anatomisch geformt

Model OT60.09



### Seitliche Abstützung

- Inklusive Klammern
- Ausziehbar
- 360° drehbar mittels Zahnelement
- Pelotten über Kugelgelenk dreh- und kippbar
- PUR-Polster anatomisch geformt

Model OT60.10



### Rektales Positionierungsset

- Set aus Rektoskopierrolle und Kniestützen
- Inklusive Klemmen
- Rektoskopierrolle höhenverstellbar und kippbar mittels drehbarer Klemme
- Kniestützen drehbar und kippbar über Kugelgelenk

Model OT60.20



### Hufeisenförmige Kopfstütze mit Handgelenksstützring

- Mit Adapter zur Befestigung der Hufeisenkopfstütze
- Hufeisenkopfstütze ist mittels Verzahnung und Kugelgelenk dreh- und kippbar
- Handgelenksstütze durch Klemmung höhenverstellbar und über Kugelgelenk kippbar

Model OT60.21



#### Armverlängerungsset

- Hergestellt aus hochwertigem Edelstahl
- Humeruslagerungsvorrichtung mit Kugelgelenk, höhenverstellbar mit Klemme
- Inklusive Weinberger-Handzuggerät, sterilisierbar
- Humerus-Gegenzugfosten, höhenverstellbar mit Klemme

Model OT60.22



#### Unterstützung bei der Kniearthroskopie

- Inklusive Klammern
- Meniskus-Positionierungsrolle
- Seitliche Kniestützen, dreh- und kippbare Pelotten über Kugelgelenk
- PUR-Polster anatomisch geformt

Model OT60.72



#### Meniskus Positionierungsrolle

- Hergestellt aus hochwertigem Edelstahl
- Inklusive Klemme
- Höhenverstellbar

Model OT60.24



#### Arthroskopisches Beinhalterungssystem

- Hergestellt aus hochwertigem Edelstahl
- Zur Fixierung des Oberschenkels
- Inklusive drehbarer Klemme und gebogenen Polstern
- Höhe und Breite einstellbar

Model OT60.86



#### Fußstützplatte, Paar

- Halterung aus hochwertigem Edelstahl
- Platten aus HPL
- Inklusive Klammern

Model OT60.19



#### Erweiterungsplatte aus Kohlefaser

- Hergestellt aus hochwertiger Kohlefaser
- 360° Durchleuchtbarkeit über die gesamte Länge
- Befestigung am Beckenteil

Model OT60.73



#### Transfer Beinstütze

- Halterung aus hochwertigem Edelstahl, bezogen mit strapazierfähigem Kunstleder
- Beinlagerung für Kurzzeit
- Leichte und einfache Montage am Beckenbereich
- Röntgendurchlässig in der Mitte

Model OT70.00



#### Mayo Tisch

- Hergestellt aus hochwertigem Edelstahl
- Inklusive Klemme
- Höhenverstellbar

Model OT60.84





**Röntgenkassettenhalter**

- Made of high-quality stainless steel
- Includes clamp
- Height adjustable
- Swiveling holder

Model OT60.30



**Röntgenkassettenfach**

- Hergestellt aus hochwertigem Edelstahl
- Inklusive Klemme

Model OT60.31



**Chirurgischer Tisch für Arm/Hand**

- Hergestellt aus hochwertigem Edelstahl
- Inklusive Klammern, höhenverstellbar
- 2 Standbeine mit feststellbaren Rollen
- Seitengitter
- PUR-Polster abnehmbar

Model OT60.26



**Chirurgischer Tisch für Arm/Hand**

- Hergestellt aus hochwertigem Edelstahl und Plexiglas
- Inklusive Klammern
- Höhenverstellbar
- 2 Standbeine mit feststellbaren Rollen
- PUR-Polster abnehmbar

Model OT60.39



#### Armschutzvorrichtung

- Durchsichtig
- Zum Unterschieben unter die Matratze
- Sichere und anatomisch korrekte Lagerung und Schutz des Arm des Patienten

Model OT60.75



#### Seitliche Schutzvorrichtung, Paar

- Hergestellt aus hochwertigem Edelstahl
- Inklusive Schnellverschlussklammern
- Kippbar

Model OT60.38



#### Flexibler Anästhesieschirm

- Hergestellt aus hochwertigem Edelstahl
- Inklusive Klammern
- Biegsam und individuell einstellbar

Model OT60.83



#### Positionierungsrahmen für die Wirbelsäulen Chirurgie

- Radiolucent
- Angle shaped complete with ergonomic cushions and edges to support iliac crests
- Rotating, and height adjustable knee supports
- Attachment to the pelvic section

Model OT60.37



#### Erweiterungselement (Paar)

- Hergestellt aus hochwertigem Edelstahl und mit PU-Matratze
- Vergrößert die Liegefläche des Operationstisches
- Integrierte Seitenschienen 10 x 25 mm
- Visco-Matratze

Model OT60.88



#### Heizsystem für Patienten

- Zeigt gleichzeitig einstellbare und gemessene Temperatur an
- Fortschrittliches Alarm- und Sicherheitssystem
- Sichere Benutzung mit Tastensperre
- Temperaturempfindlichkeit 0,1°
- Polyurethan-Gewebe und Kohlefaser-Heizschicht

Model OT60.88



#### Kopfstütze klein

- Hergestellt aus hochwertigem Edelstahl und mit PUR-Matratze
- Einfache Einstellung mittels Gasfeder

Model OT60.99



#### Zubehör- / Handschalterhalterung

- Halterung kann an den Schienen angebracht werden.
- Hergestellt aus hochwertigem Edelstahl

Model OT60.29



#### Handscharter

- Handscharter für alle elektrischen Funktionen des Operationstisches
- Benutzerfreundlich und selbsterklärend

Model OT60.27



#### Fußscharter

- Zusätzliche Steuereinheit zur Einstellung der Hauptfunktionen wie Höhe, Neigung und Trendelenburg-Bewegung
- Kabel angeschlossen

Model OT60.28

#### Hilfsmittel zur Stabilisierung

- Hergestellt aus weichem und haltbarem Vinylgewebe und Kunststoffperlen
- Weiche Polster werden um den Patienten geformt und vakuumiert, um die Form des Patienten zu fixieren.
- Kann mit jeder Vakuumquelle abgesaugt werden



#### Hilfe zur Stabilisierung der Schilddrüse

- Ermöglicht Hyperextension und verhindert postoperativen Komfort
- Abmessungen (L x B) 72 x 88 cm

Model OT60.66



#### Ganzkörper-Stabilisierungshilfe Model OT60.67

- Ermöglicht Hyperextension und verhindert postoperativen Komfort
- Abmessungen (L x B) 72 x 88 cm

#### Vacuum Pumpe, Model OT70.02

- Ganzkörper-Stabilisierungshilfe
- Werkstoff Aluminium



**Ganzkörper-Stabilisierungshilfe, Model OT60.69**

- Einfache Positionierung bei HNO-, Augen-, Gesichts- und Zahnoperationen
- Abmessungen (L x B) 30 x 40 cm

**Stabilisierungshilfe in Rückenlage**

- Für eine sichere und stabile Positionierung und Stabilisierung
- Beseitigt Rückenschmerzen bei langen Operationen
- Verhindert im Notfall ein Umfallen der Fußschiene
- Abmessungen (L x B) 30 x 55 cm

Model OT60.70



**Seitliche / Nieren-Stabilisierungshilfe**

- Ermöglicht Hyperextension und verhindert postoperative Beschwerden
- Einfache Positionierung während der Nephrektomie und auch für behinderte Patienten mit Zerebralparese
- Abmessungen (L x B) 73 x 100 cm

Model OT60.68



**Seitliche / Nieren-Stabilisierungshilfe**

- Ermöglicht Hyperextension und verhindert postoperative Beschwerden
- Einfache Positionierung während der Nephrektomie und auch für behinderte Patienten mit Zerebralparese
- Abmessungen (L x B) 73 x 100 cm

Model OT60.64



**Seitliche / Nieren-Stabilisierungshilfe**

- Hyperextension und verhindert postoperative Beschwerden
- Einfache Positionierung bei der Nephrektomie und auch für behinderte Patienten mit Zerebralparese
- Abmessungen (L x B) 118 x 88 cm

Model OT60.65



### Transportwagen für Erweiterungsgerät

- Hergestellt aus hochwertigem Edelstahl
- Mühelose Lagerung und Transport der Verlängerungsvorrichtung
- Ermöglicht eine einfache Installation
- Großer Ablagekorb für weiteres Zubehör
- Vier Lenkrollen, zwei davon mit Bremse

Model OT60.33



### Zubehörwagen

- Hergestellt aus hochwertigem Edelstahl
- Mühelose Lagerung und Transport des Operationstischzubehörs
- Ermöglicht eine einfache Installation
- Vier Lenkrollen, zwei davon mit Feststellern

Model OT60.32



**Stufe: doppelt/einfach**

- Hergestellt aus hochwertigem Edelstahl
- Anti-Rutsch-Streifen
- Abmessungen: 640 x 600 x 400 mm
- Abmessungen: 600 x 350 x 180 mm

**Model BS10.20, doppelt**

**Model BS10.10, einzeln**



**Seitlicher Positionierer mit Gelkissen**

- Hergestellt aus hochwertigem visko-beschichtetem Schaumstoff und Gel
- Enthält 1 großes Kissen, 1 Gel-Polster und 2 Fixiergurte
- Aussparung zur Druckentlastung von Schultergelenk und Oberarm
- Stützt den Kopf und sorgt für die richtige Ausrichtung der Wirbelsäule

**Model OT60.60**



**Bandscheibenpolster**

- Besteht aus 1 Stück großem Rahmenkissen mit Klettverschluss und 4 Stück Gelkissen
- Hochwertiges, flexibles, komfortables, weiches Silikonmaterial verteilt Druck und Gewicht gleichmäßig und verhindert Druckstellen
- Strapazierfähige Struktur für lange Lebensdauer

**Model OT60.61**



**Gel-Operationstischauflage, Erwachsene und Kinder**

- Hergestellt aus hochwertigem Gel
- Leicht zu reinigen und zu desinfizieren
- Maße: 1830 x 500 x 100 mm, Erwachsene
- Maße: 660 x 310 x 130 mm, pädiatrisch

**Model OT60.62, Erwachsene**

**Model OT60.63, pädiatrisch**



#### Gel-Kopfring

- Hergestellt aus hochwertigem Gel
- Leicht zu reinigen und zu desinfizieren
- 200 x 75 x 45 mm, Erwachsene
- 140 x 60 x 35 mm, pädiatrisch

Model OT60.50, Erwachsene

Model OT60.51, pädiatrisch



#### PUR-Kopfring, Erwachsene

- Hergestellt aus hochwertigem PUR
- Leicht zu reinigen und zu desinfizieren
- Abmessungen: 195 x 85 x 40 mm

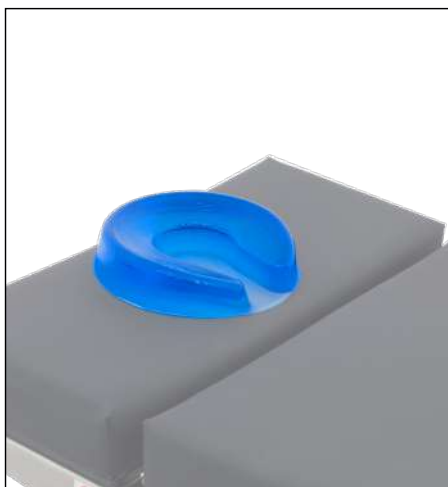
Model OT60.40



#### Gel-Armlehnenpolster

- Hergestellt aus hochwertigem Gel
- Leicht zu reinigen und zu desinfizieren
- Maße: 400 x 130 x 20 mm

Model OT60.54



#### Gel-Kopfring offen

- Hergestellt aus hochwertigem Gel
- Eine Seite offen
- Leicht zu reinigen und zu desinfizieren
- 200 x 75 x 45 mm, Erwachsene
- 140 x 60 x 35 mm, pädiatrisch

Model OT60.52, Erwachsene

Model OT60.53, pädiatrisch



#### PUR-Kopfring offen, Erwachsene

- Hergestellt aus hochwertigem PUR
- Einseitig offen
- Leicht zu reinigen und zu desinfizieren
- Abmessungen: 195 x 80 x 45 mm

Model OT60.41



#### Gel-Kopfstütze, liegend

- Hergestellt aus hochwertigem Gel
- Anatomisch geformt für ideale Unterstützung und Schutz in Bauchlage
- Seitliche Öffnungen für Atemschläuche
- Leicht zu reinigen und zu desinfizieren
- Abmessungen: 280 x 230 x 145 mm

Model OT60.57





**Gel-Brustrolle mit flachem Boden,**

- Hergestellt aus hochwertigem Gel
- Leicht zu reinigen und zu desinfizieren
- 515 x 170 x 100 mm, Erwachsene
- 420 x 170 x 100 mm, pädiatrisch

Model OT60.55, Erwachsene

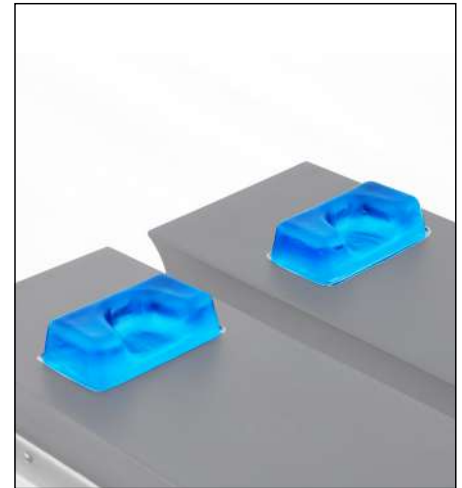
Model OT60.56, pädiatrisch ■



**PUR Flachboden-Brustrolle,**

- Hergestellt aus hochwertigem PUR
- Leicht zu reinigen und zu desinfizieren
- Maße: 440 x 135 x 100 mm

Model OT60.42 ■



**Gel-Fersenpolster, paar**

- Hergestellt aus hochwertigem Gel
- Leicht zu reinigen und zu desinfizieren
- Maße: 170 x 110 x 50 mm

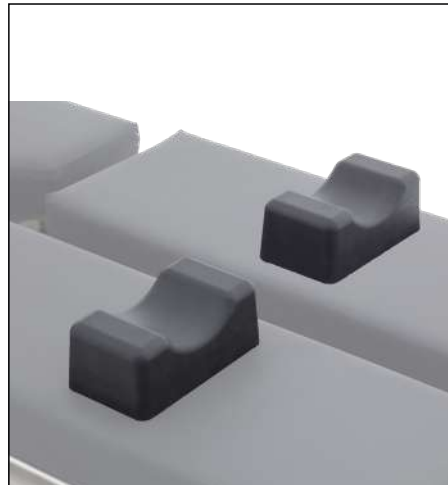
Model OT60.59 ■



**Gel-Fuß-/Handgelenkpolster, paar**

- Hergestellt aus hochwertigem Gel
- Leicht zu reinigen und zu desinfizieren
- Maße: 100 x 110 x 70 mm

Model OT60.58 ■



**PUR-Fuß-/Handgelenkpolster, paar**

- Hergestellt aus hochwertigem PUR
- Leicht zu reinigen und zu desinfizieren
- Maße: 175 x 95 x 70 mm

Model OT60.43 ■



**Tunnel-Polster**

- Für die Seitenlage
- Verhindert ungewollten Beindruck gegen Dekubitusverletzungen
- Maße: 650 x 400 x 220

Model OT70.06 ■





■ video

## ■ Chirurgische Absauggeräte

Chirurgische Absauggeräte sind für die Absaugung von chirurgischen Flüssigkeiten, Gasen und anderen Abfällen im Operationsbereich während und nach der Operation konzipiert.

## ■ Funktionen

Das Gerät erzeugt dank seiner wartungsfreien, ölfreien Vakuumpumpe eine stabile Vakuumleistung bei eingestelltem Vakuumniveau. Durch die große Auswahl an Zubehör ist das Gerät für viele verschiedene Abteilungen im Krankenhaus geeignet.

## Elektrische Absauggeräte 2x3L Behälter

### Model SU60.10

Das Gerät ist mit einer ölfreien Vakuumpumpe ausgestattet und benötigt daher keine Wartung. Inspital Chirurgisches Absauggerät ist leise, vibrationsfrei und leistungsstark mit einer Durchflussrate von 60L/Min.

#### Maße

930x460x450 H mm

#### Materialien

- ABS-Arbeitsplatte
- Gläser aus Polycarbonat

#### Konfiguration

- Ein / Aus Taste
- Knopf zur Einstellung des Vakuumgrades
- Silikonschlauch
- Bakterien- und hydrophober Filter
- Robustes und leicht zu reinigendes Hauptgehäuse
- Antistatische 4 Rollen (mit 2 Bremsen)
- Vakuum-Messgerät
- Schalter zur Auswahl des Behälters
- Flüssigkeitssammelbehälter
- Sockel mit Stoßdämpfer
- Katheter-Behälter
- Aufbewahrung von Zubehör



## Elektrische Absauggeräte 2x5L behälter Model SU60.15



## Elektrische Absauggeräte Extraktor für die Gynäkologie Model SU60.05

### Beschreibung Fußschalter

Konzipiert für Entbindungen nach der Malmstrom-Throe-Methode durch sein integriertes Pedalsystem. Das Gerät verfügt über optionale Entbindungshilfen wie Geburtsbecher und Kanülensets.

### Sicherheitsgefäß (optional)

Schutztechnologie verhindert Überlauf und Flüssigkeitsaustritt zum Pumpensystem



## Doppelpumpen-Absauggeräte für die Fettabsaugung Model SU60.TP

### Beschreibung

Aufgrund seiner strukturellen Beschaffenheit hat Fett eine höhere Dichte als Blut, so dass eine höhere Vakuumleistung erforderlich ist. Mit einer Leistung von 90+ Litern pro Minute ist die SU60.TP mehr als fähig, die Anforderungen im Bereich der Lipektomie zu erfüllen.



## Absauggeräte mit Drainagepumpe für die Thoraxdrainage Model SU60.DN

### Beschreibung

Die Inspital-Drainagepumpe ist speziell für die Thoraxdrainage in Krankenhäusern konzipiert.

Die Absaugeinheit erzeugt einen Unterdruck von bis zu  $-50 \text{ cm H}_2\text{O}$  bei einer Durchflussrate von  $8 \text{ l/min}$ . Das Wassermanometer ermöglicht eine einfache Kontrolle der Thoraxdrainage.

Durchflussmenge :  $8 \text{ lpm}$

Unterdruckbereich :  $0 \text{ bis } -60 \text{ cm H}_2\text{O}$



## Elektrische Absauggeräte mit Einwegabsaugbeuteln

Model SU60.22 2x2L

Model SU60.33 2x3L

### Beschreibung

#### Große Auswahl an Gläsern

Auffanggefäße mit skaliertem Körper, integriertem und leicht zu tragendem Griff 2 L und 3 L

Fassungsvermögen für Einwegbehälter mit autoklavierbaren Polycarbonatgefäßen





## ■ Wartungsfrei

leise, nicht vibrierende,  
ölfreie Vakuumpumpe

## ■ Beschreibung

Leicht zu reinigendes,  
robustes Gehäusedesign, das  
mit dem Reinigungs- und  
Desinfektionssystem des  
Krankenhauses kompatibel ist



## ■ Mobile und schnelle Lösung

Die tragbaren Absauggeräte von INSPITAL MEDICAL lassen sich dank ihres praktischen Designs leicht tragen und bedienen.

Konzipiert für den Einsatz bei kleinen Operationen und Notfällen. Tragbares Design, geeignet für schnelle Einsätze.



## Mobile Absauggeräte

Code SU60.06

Mobil 220 VAC

Code SU60.06T

Mobil 220 VAC, mit Ständer

Code SU60.08

Mobil, mit Batterie 12 V

### Maße

310x450x180 H mm

### Merkmale

- Konzipiert für den Einsatz bei kleinen Einsätzen und Notfällen
- Tragbares Design für den Einsatz in Notfällen
- Batteriesystem für 30 Minuten Dauerbetrieb (SU60.08)

### Material

Das Hauptmaterial des Gehäuses der tragbaren Absauganlage von INSPITAL besteht aus ABS-Kunststoff und einem Aluminiumring für das Vakuummeter. Der Flüssigkeitssammelbehälter ist aus Polycarbonat gefertigt.

### Konfiguration

- Silikonschlauch
- Flüssigkeitssammelbehälter
- Rostfreie Tragestange
- Leicht zu bewegendem Rollensockel
- Katheter-Behälter
- Ein / Aus-Knopf
- Vakuum-Messgerät
- Knopf zur Einstellung des Vakuumniveaus
- Verriegelungsclip



**Schienenbefestigung**

- Für 25 x 5 mm Schiene

Model AT20.37

**Wandbefestigung**

- Für 25 x 5 mm Schienen

Model AT20.50

**Wandbefestigung**

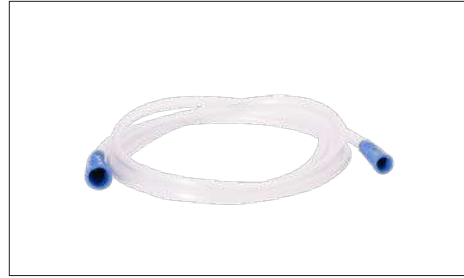
- nicht steril

Model AT20.52

**Cannula Set**

- Cannula Set, 5 Stk

Model SU95.30

**Yankauer Schlauch**

- 1.8 Meter Schlauch

Model AT20.40

**Anschluss für Vakuumsteuerung**

Model AT20.54

**Kapton Verbindungsstück**

Model AT20.53

**Silikon-Geburtsbecher**

- Silikon Geburtsbecher, 50 mm SU95.10
- Silikon Geburtsbecher, 60 mm SU95.15
- Silikon Geburtsbecher, 70 mm SU95.20

**Sonde für Saugrohr**

Model AT20.78 mit Manometer  
Model AT20.79 ohne Manometer

**Absaugkanüle, Kunststoff**

- Nicht steril

Model AT20.55

**Silikone / PVC Schlauch**

- 8 x 12 mm (PVC) AT20.44
- 10 x 14 mm (PVC) AT20.45
- 8 x 14 mm (silikon) AT20.47
- 6 x 11 mm (silikon) AT20.46

## Manuelle Absaugeinheit Model SU60.02

### Maße

190x205x385 H mm

### Funktionen

Die Handabsaugung ist ein praktisches Gerät, das für den manuellen Einsatz in Notfällen ohne elektrischen Anschluss geeignet ist.

### Konfiguration

- Effektive und hohe Leistung
- Langlebiger Hauptkörper
- Entwickelt für das Absaugen von Flüssigkeiten in dringenden Fällen
- Kann bei Erwachsenen und Kindern angewendet werden

### Technische Spezifikationen

- |   |                 |
|---|-----------------|
| • Max. Vacuumleistung                   | : 450 mmH       |
| • Fassungsvermögen des Auffangbehälters | : 250 ml        |
| • Maße (WxLxH)                          | : 280x195x65 mm |
| • Gewicht                               | : 346 gr        |



# INSPIITAL

“:innovation for hosp:ital”

INSPIITAL MEDICAL  
TECHNOLOGY GmbH  
Kaiserswerther Str. 83B  
40878 Ratingen / GERMANY  
+49 (2102) 939 46 94  
info@inspital.com  
www.inspital.com



Website



Youtube



Linkedin



Instagram

KT-01-IN-ME / 04.23/03

*Alle Informationen in diesem Dokument können sich  
ohne vorherige Ankündigung. Kein Teil dieses Dokuments darf  
oder in irgendeiner Form ohne ausdrückliche schriftliche  
ohne die ausdrückliche schriftliche Genehmigung des  
des Herstellers. Alle Markennamen und Produkt-  
Produktnamen in diesem Dokument sind Warenzeichen oder  
eingetragene Warenzeichen oder von INSPIITAL.*